

AREE DI VARIANTE

AREE ESENTI

- aree urbanizzate esenti ai sensi dell'Art.60 punto 1a NTA PPAR ed Art.6.2.1 NTA PTC
- aree oggetto di strumenti urbanistici attualmente esenti ai sensi dell'Art.60 punto 1b NTA PPAR ed ai sensi dell'Art.6.2.2 NTA PTC
- R-RESIDENZIALI DI COMPLETAMENTO
- D-PRODUTTIVE
- F-PUBBLICHE
- LOTTIZZAZIONI RESIDENZIALI IN RITO

Redatto da:
 arch. Andrea Natalini

VARIANTE PARZIALE AL PRG
 LEGGE REGIONALE 34/1992 ART.15 C.5 - LR 29/2017
 AGGIUNTO AL DECR. COMUNALE N.20076

PRG VIGENTE - AREE ESENTI
 1.1 PIEVE TORINA, LA ROCCA, ROTI, COLLE
 D'ANTICO, ANTICO
 1.2 PIECOLLINA

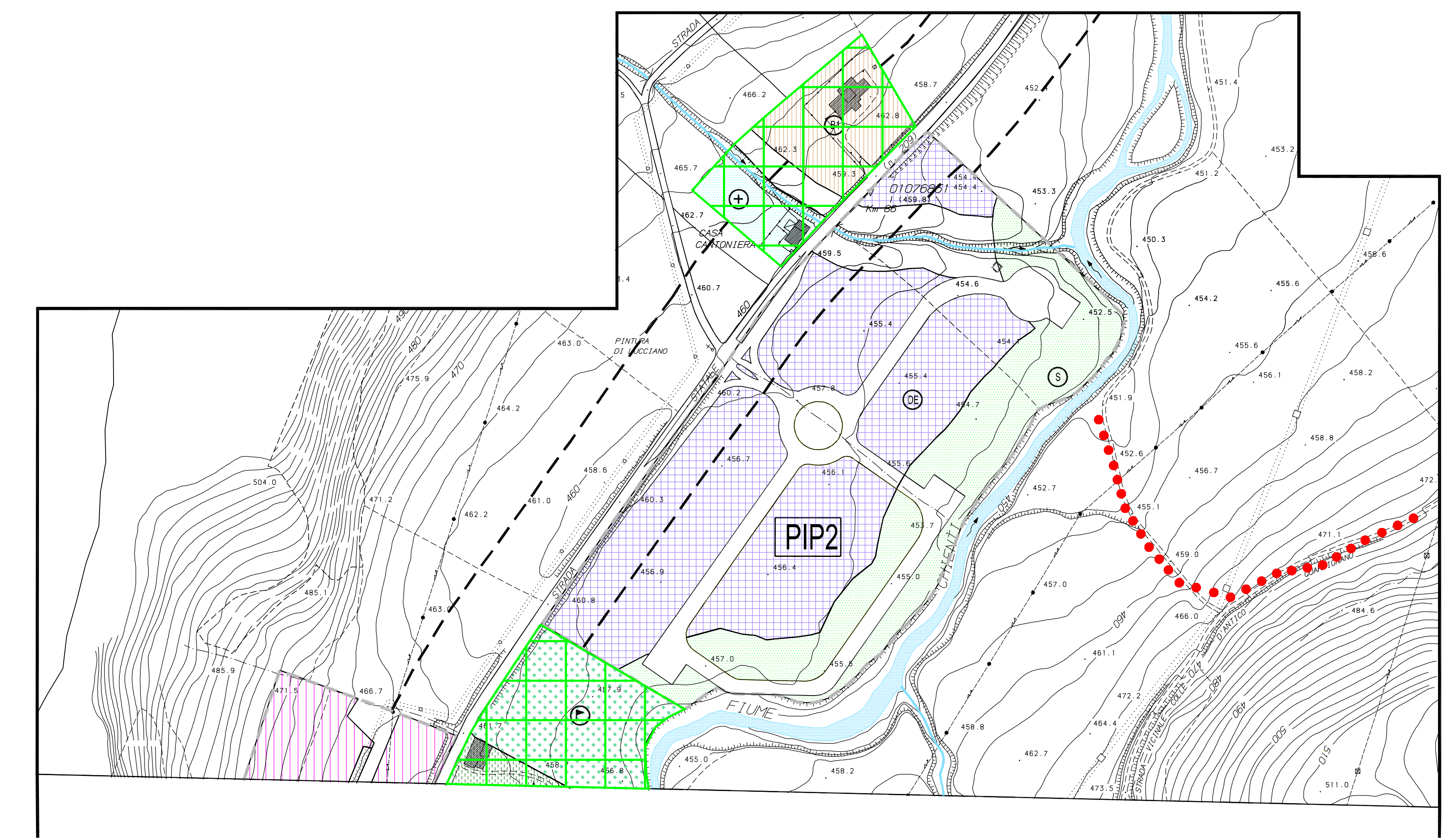
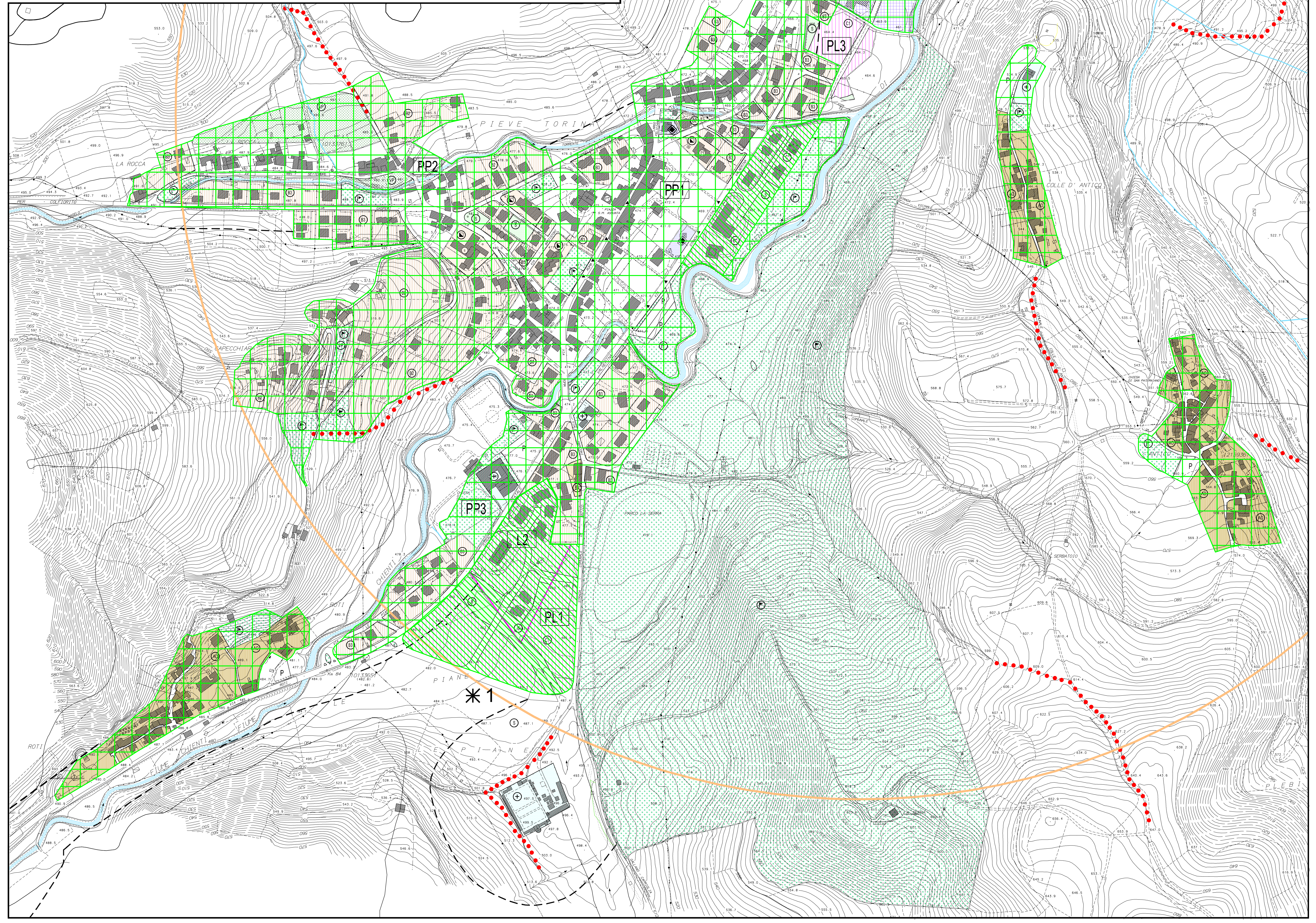
Data: Scala: 1:2000

TAV
 3ES

Il Sindaco Il Segretario Il Responsabile LUC

LA ROCCA 1.1

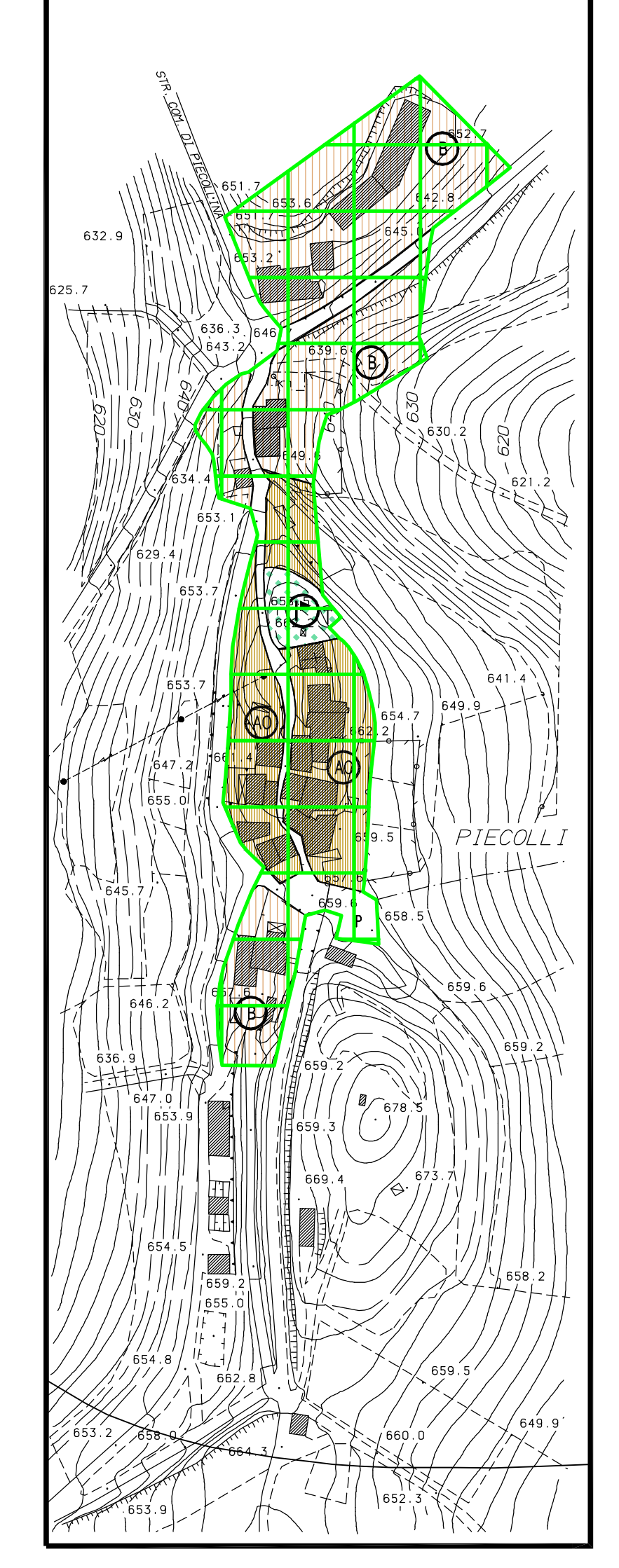
PIEVETORINA 1.1



COLLE D'ANTICO 1.1

ANTICO 1.1

PIECOLLINA 1.2



ROTI 1.1