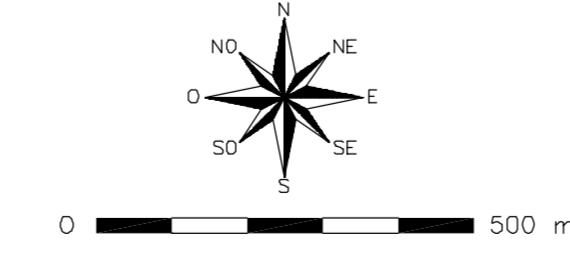
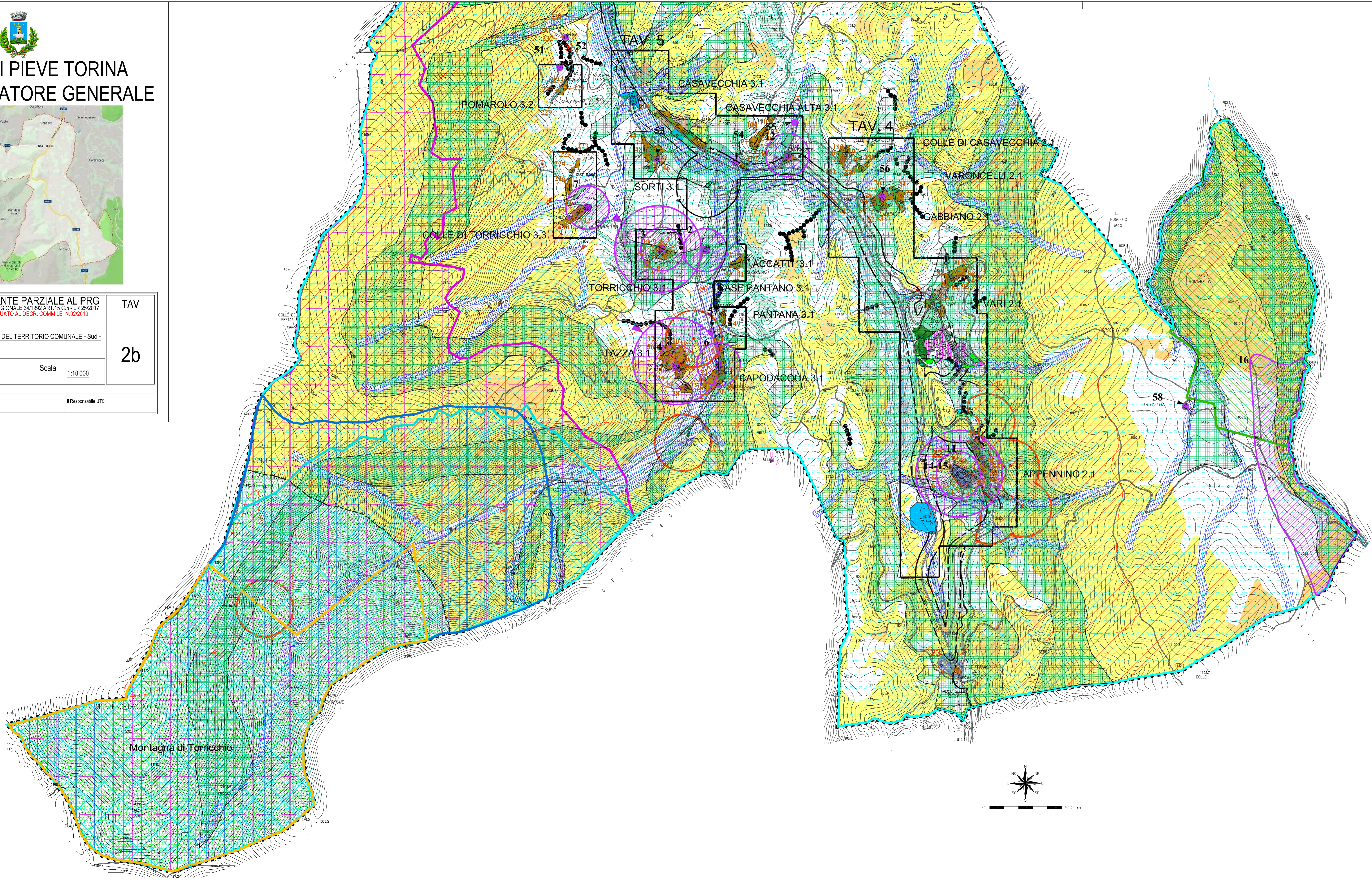




Redatto da: arch. Andrea Natalini	VARIANTE PARZIALE AL PRG LEGGE REGIONALE 94/1992 ART.15 G.3 - LR 25/2017 ADEGUATO AL D.C.R. COM.LE N. 02/2019	TAV
ingr. Luca Paparelli	ASSETTO DEL TERRITORIO COMUNALE - Sud -	2b
Data:	Scala: 1:10'000	
Il Sindaco	Il Segretario	Il Responsabile UTC



LEGENDA		N.T.A.	RIF.	SIMBOLOGIA
LIMITE AMMINISTRATIVO COMUNALE				●●●●
LIMITE VALIDITA' TAVOLE 1:2.000				— — — —
VIABILITA' DI PROGETTO				— — — —
PERCORSI PEDONALI		24		— — — —
DIVIETI DI ACCESSI CARABILI				— — — —
LIMITI DI EDIFICABILITA':				
STRAODALE		22		— — — —
CIMITERIALE		22		— — — —
LIMITI VINCOLI:				
AMBIENTALI		22		+++++
AREE FLORISTICHE		36		— — — —
AREE FLORISTICHE		38		— — — —
VIABILITA' PRINCIPALE				— — — —
ZONIZZAZIONI				
LIMITI INTERVENTI URBANISTICI PREVENTIVI	DI INIZIATIVA PUBBLICA	VIGENTI DI PROGETTO	5	P.E.P. P.P. P.P. P.d.R.
	DI INIZIATIVA PRIVATA	VIGENTI DI PROGETTO	6	L PL
ZONE RESIDENZIALI				
DI INTERESSE STORICO-ARTISTICO			10	A - B - C
DI RISANAMENTO NUCLEI FRAZIONALI			11	AO
DI RISANAMENTO E RISTRUTTURAZIONE			13	BR
DI COMPLETAMENTO (con permesso convenzionato se con perimetro celeste)			14	B
DI ESPANSIONE			15	C1- C* C2
ZONE PRODUTTIVE				
DI COMPLEMENTO			17	DB
DI ESPANSIONE			18	DE
ZONE AGRICOLE				
NORMALI			20	EN
DI SALVAGUARDIA PAESISTICO-AMBIENTALE:				
AREE BOSCHIVE ED ARBUSTIVE			22	EA
AREE A PASODOLO			22	EA 2
ELEMENTI DIFFUSI DEL PAESAGGIO AGRARIO:				
SERI ALBERI IN FILARE - VEGETAZIONE ARBorea E/O FRUTTIFERA IN FORMAZIONE INSERITE			22	EA 3 ●●●●
BOSCHETTE GRUPPI ARBOREI			22	EA 3
VEGETAZIONE RIPARIALE			22	EA 3
ZONE PER ATTREZZATURE PUBBLICHE E DI INTERESSE GENERALE				
VERDE PUBBLICO			26	V1
A GIARDINO/VERDE DI VICINATO E PER IL GIOCO			26	V2
ATTREZZATO PER LO SPORT			26	V2
ATTREZZATO PER L'ISTRUZIONE DELL'OBBLIGO			27	FA1
ATTREZZATURE PUBBLICHE			27	FA2
PARCHeggi PUBBLICI			25	P
DOTAZIONE STANDARD IN INTERVENTI URBANISTICI PREVENTIVI			28	S-S
ZONE PER ATTREZZATURE D'USO E/O INTERESSE PUBBLICO				
DI INTERESSE PUBBLICO			30	R R1
ZONE A VINCOLO				
DI INEDIFICABILITA'		D.P.R. n. 1736 del 24/05/1988	32	VI
A VERDE PRIVATO		D.P.R. n. 1736 del 24/05/1988	33	VP
PRESCRIZIONI PARTICOLARI DI TUTELA E VALORIZZAZIONE DELLE RISORSE PAESAGGISTICHE				
PROTEZIONE DELLE SORGENTI:				
SORGENTI - ZONA DI TUTELA ASSOLUTA			37 bis	●
SORGENTI - ZONA DI RISPETTO			37 bis	○
TUTELA DEI CORSI D'ACQUA E VARCHI FLUVIALI (Linee 1:10.000 e 1:2.000 N.T.A.)			39	— — — —
CONFLUENZA FLUVIALE (Vedi Elaborato n°3 dei Geologi Faustini e Baldirini)			39	— — — —
TUTELA PERMANENTE DEI CRINALI (Vedi Elaborato n°4 dei Geologi Faustini e Baldirini)			38 bis	— — — —
AREE FLORISTICHE - ZONE UNICHE			36-38 bis	— — — —
VERSANTI CON PENDENZA SUPERIORE AL 30% (Vedi Elaborato n°5 dei Geologi Faustini e Baldirini)			38	— — — —
AREE ESCONDIBILI DELIMITATE CON CALCOLI IDRAULICI			37	— — — —
AREE ESCONDIBILI PAI			37	— — — —
EMERGENZE GEOMORFOLOGICHE			39 bis	— — — —
EMERGENZE GEOLOGICHE			39 bis	— — — —

ZONE A VINCOLO AMBIENTALE RETE NATURA 2000	
AREE SIC	— — — —
AREE ZPS	— — — —
ZONE A VINCOLO PAESAGGISTICO	
MONTAGNA DI TORRICCHIO	— — — —
PARCO	— — — —
PARCO NAZIONALE DEI MONTI SIBILLINI	— — — —
LEGGE GALASSO 8 Agosto 1985 n°431	— — — —
- LIMITE COMPRESORIO MONTI SIBILLINI Delibera n° 8 Regione Marche	— — — —
- LIMITE GALASSINO ZONE UMIDE DI COLFLORITO	— — — —
EDIFICI RURALI	
CENSIMENTO EDIFICI RURALI	Num. ●

ELENCO EDIFICI E/O MANUFATTI STORICI		Num.
1) - S. ANGELO DI PREFOGGIO (ROMITORIO DEI SANTI)	30) CASE RURALI (Pieve Torina)	
2) - S. MICHELE A TORRICCHIO	31) AGGREGATO RURALE (Pieve Torina)	
3) - CASTELLO DI TORRICCHIO	32) MULINO (Loc. Roti)	
4) - S. CPSMA e S. DAMIANO A TAZZA	33) CASA PADRONALE (Pieve Torina)	
5) - ROCCA DI CAPRIGLIA	34) CASA RURALE "Cocone" (Pieve Torina)	
6) - S. FILIPPO A CAPO D'ACQUA	35) CASA RURALE (loc. Gagliole)	
7) - SILARIO A COLLE DI TORRICCHIO	36) CASA RURALE (loc. Gagliole)	
8) - S. MARIA A CARPINETO	37) CASE RURALI (Loc. Gagliole)	
9) - S. MARIA A PIECOLLINA	38) CASE RURALI (loc. Villanova)	
10) - MADONNA DI CASPREANO	39) CHIESA (Loc. Fiume)	
11) - S. PIETRO A APPENNINO	40) MULINO (Loc. Fiume)	
12) - S. ORESTE A CASAVECCHIA	41) CASE DEL COLLE ROSSO (loc. Fiume)	
13) - S. MICHELE A COLLE ANTICO	42) AGGREGATO RURALE (Nottola)	
14) - MURE CASTELLANE A APPENNINO	43) AGGREGATO RURALE (Loc. Acqua Morta)	
15) - ARCO A APPENNINO	44) CHIESA DI S. VITO A MARTIRE (Loc. le Rote)	
16) S. MARIA DI MACERETO	45) AGGREGATO RURALE (Loc. Centare)	
17) CHIESA DI S. ANDREA (loc. Seggiole)	46) CASA RURALE (S.S. 209 Km 82,4)	
18) CHIESA DI S. GIUSEPPE (loc. Lucciano)	47) CASA RURALE (loc. Poggio Morro)	
19) PALAZZO ex CIANCIOLI ora MARCHETTI (loc. Lucciano)	48) CHIESA DI SAN BIAGIO (Loc. Capriglia)	
20) FONTANELLE DI ANTICO	49) CASA RURALE (loc. Bazzano)	
21) CHIESA DI S. PATERNIANO (Loc. Antico)	50) AGGREGATO RURALE (Bazzano)	
22) EX CHIESA DI S. AGATA - OSPEDALETTO DEI POVERI (Pieve Torina)	51) CASA PADRONALE "I Palazzi" (loc. Pomarolo)	
23) PALAZZO Via Roma 112 (Pieve Torina)	52) CHIESA DI S. VITTORIA (loc. Pomarolo)	
24) CHIESA DI S. MARIA ASSUNTA (Pieve Torina)	53) CHIESA DI S. MARIA MADDALENA (loc. Sorti)	
25) CHIESA DI S. GIOVANNI (Pieve Torina)	54) ACCESSORI AGRICOLI (Loc. Casavecchia Pie)	
26) CHIESA DI S. AGOSTINO e CONVENTO (Pieve Torina)	55) FONTE DI RAPANA (loc. Casavecchia)	
27) GALLANO	56) CHIESA DI S. SALVATORE (Loc. Gabbiano)	
28) CHIESA DI S. RITA (Loc. Gallano)	57) FONTE DI CAPODACQUA	
29) CASA PADRONALE - VILLA (Pieve Torina)	58) AGGREGATO RURALE "la Casetta" (loc. S. Margherita)	

PRESCRIZIONI DI BASE DEL PPAR	
DI PANLURA	●
DI PENDIO	●
DI CRINALE	●
CENTRI E NUCLEI STORICI:	
DI PANLURA	●
DI PENDIO	●
DI CRINALE	●
EDIFICI E MANUFATTI STORICI	
Ambito di Tutela Provvisorio: 150m dal perimetro dei manufatti o dei parchi e/o periferie	40
ZONE ARCHEOLOGICHE:	
A - AREA CON SEGNALAZIONI DI RITROVAMENTI Loc. Lucciano	41
B - PONTE ROMANO	●

AREE CON RITROVAMENTI ARCHEOLOGICI	
AREE VINCOLATE	— — — —
AREE CON RITROVAMENTI ARCHEOLOGICI	— — — —
AREE CON SEGNALAZIONI DI RITROVAMENTI NON LOCALIZZABILI	— — — —
ELENCO DELLE AREE ARCHEOLOGICHE	
1. LUCCIANO	Ricostruzione sottoposta ad un insediamento medio.
2. LUCCIANO	Probabile insediamento abitato.
3. PIEVE TORINA - Sede Comunale	Ricostruzione di strutture rupestri, resti ed antri di epoca romana.
4. PIEVE TORINA - Convento agiario	Ricostruzione di strutture rupestri all'imbocco di una chiesetta ad un perimetro.
5. PIEVE TORINA - Piazza Casperio/la De Groppe	Tracce di resti di un'epoca romana.
6. PIEVE TORINA - Aldo comunale	Ricostruzione di anfore di epoca romana. Area vincolata.
7. PIEVE TORINA - Chiesa e casa parrocchiale	Ricostruzione di anfore di epoca romana. Area vincolata.
8. PIEVE TORINA - Scuola media	Ricostruzione di un'epitaffio romano in marmo con iscrizioni in alfabeto latino e greco.
9. PIEVE TORINA	Ricostruzione di un'epitaffio romano in marmo con iscrizioni in alfabeto latino e greco.
10. LA ROCCA	Resti di un insediamento medio.
11. VAL SANT'ANGELO	Abitazione rupestre con manufatti in laterizi e ceramiche antiche.
12. VAL SANT'ANGELO	Necropoli gallica con conoidi.
13. VAL SANT'ANGELO	Resti di un'epoca romana.
14. NEDICCHIA	Area abitativa, forse in ceramica sigillata, localizzata su una terrazza artificiale.
15. MONTE PREFOGGIO	Fortificazione a valle ed aggr. relative a un "castellum" protostorico; frammenti ceramici.
16. LOCALITA' TRIVISA	Ricostruzione di un'epitaffio romano in marmo con iscrizioni in alfabeto latino e greco.
17. CENTARE	Area insediata con fortificazione a valle ed aggr. in laterizi.
18. ROTI	Ricostruzione di epiti corredi in laterizi con iscrizioni in alfabeto latino e greco.
19. ROTI - CARPINETO (area non ubicata)	Ricostruzione di resti di muratura e di una sala con laterizi muniti; resti di un'epoca romana.
20. ROTI - CASPREANO (area non ubicata)	Tracce di fortificazione protostorica a valle ed aggr. strutturali su due livelli ceramiche.
21. CASPREANO	Resti di fortificazione.
22. APPENNINO	Tracce di fortificazione protostorica a valle ed aggr. strutturali su due livelli ceramiche.
23. APPENNINO - FORNICO	Strutture abitative in laterizi, mura e perimetri in laterizi.