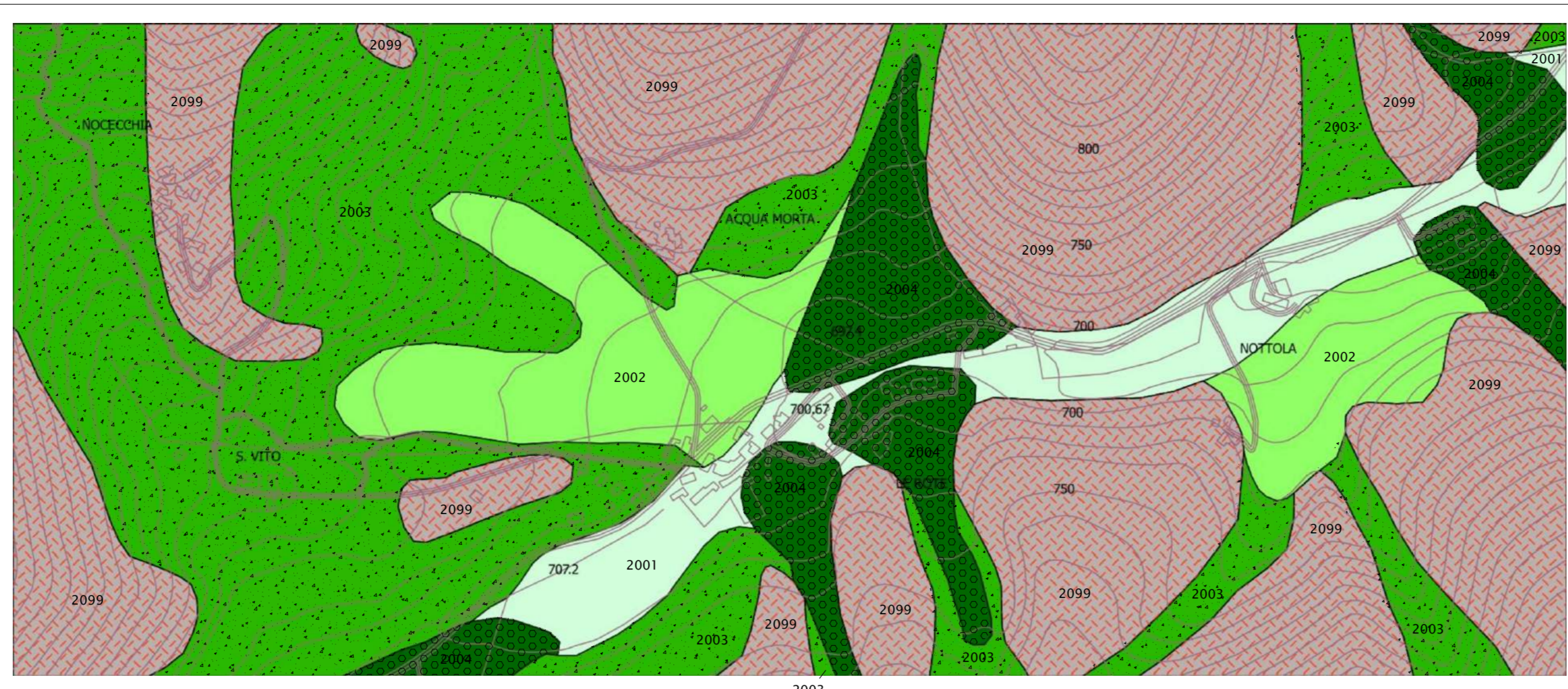
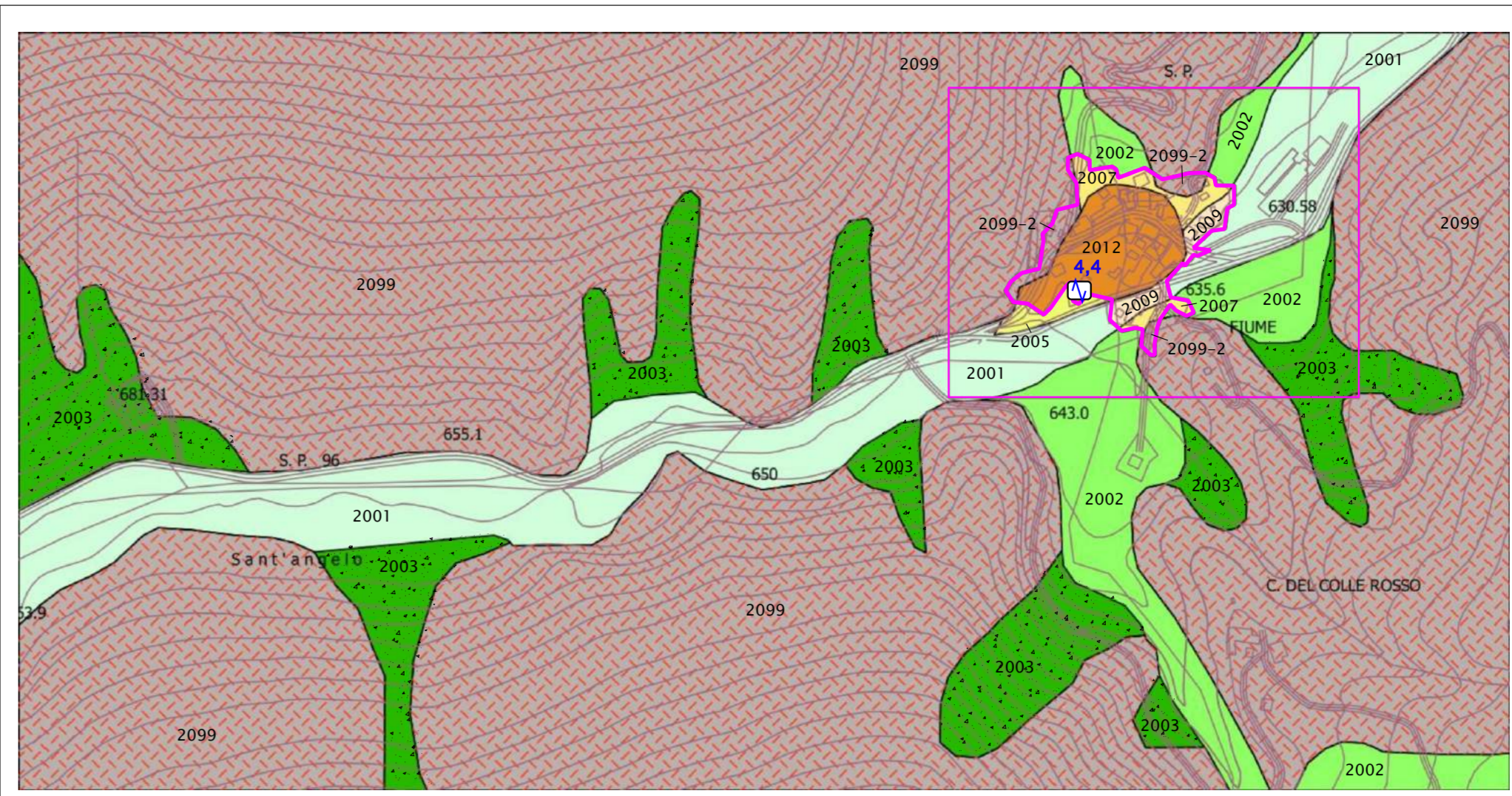


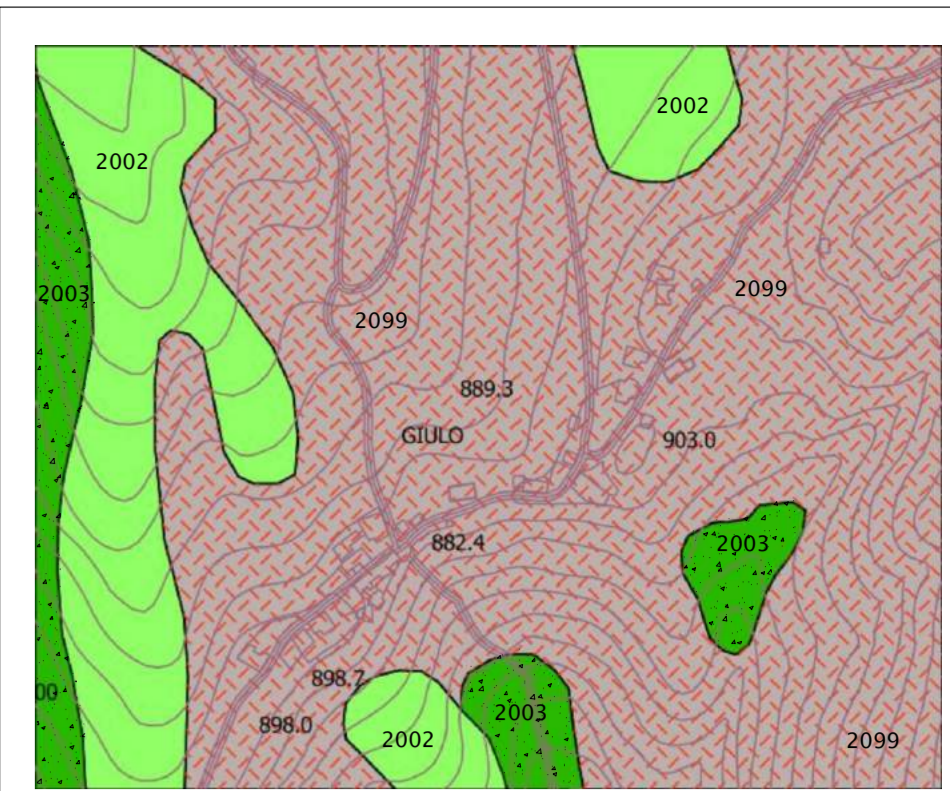
LE ROTE



FIUME

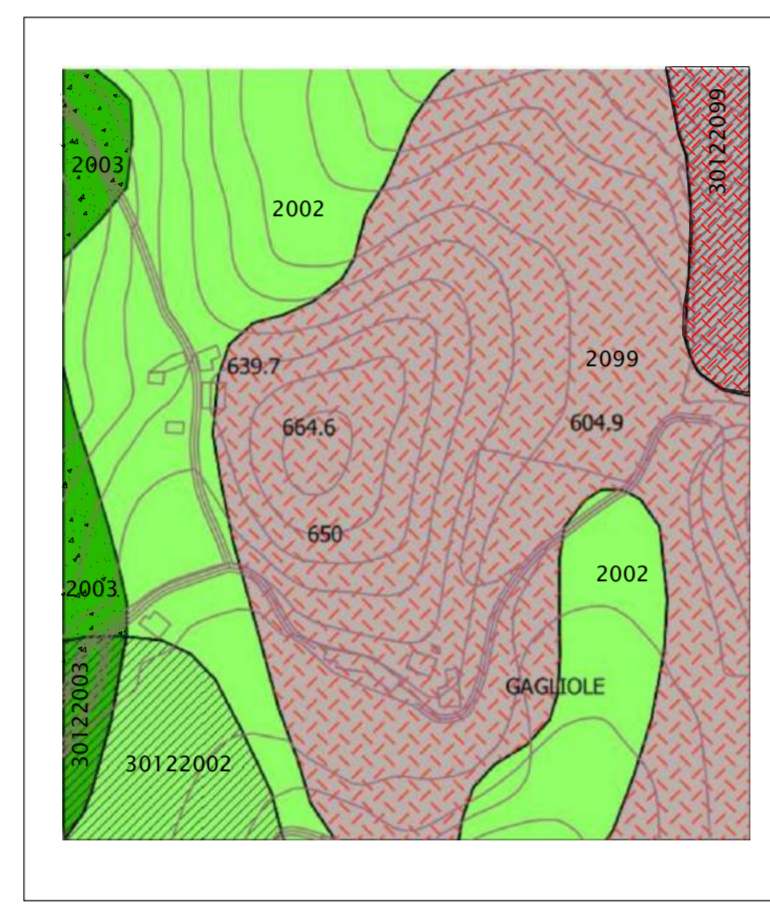


GIULO

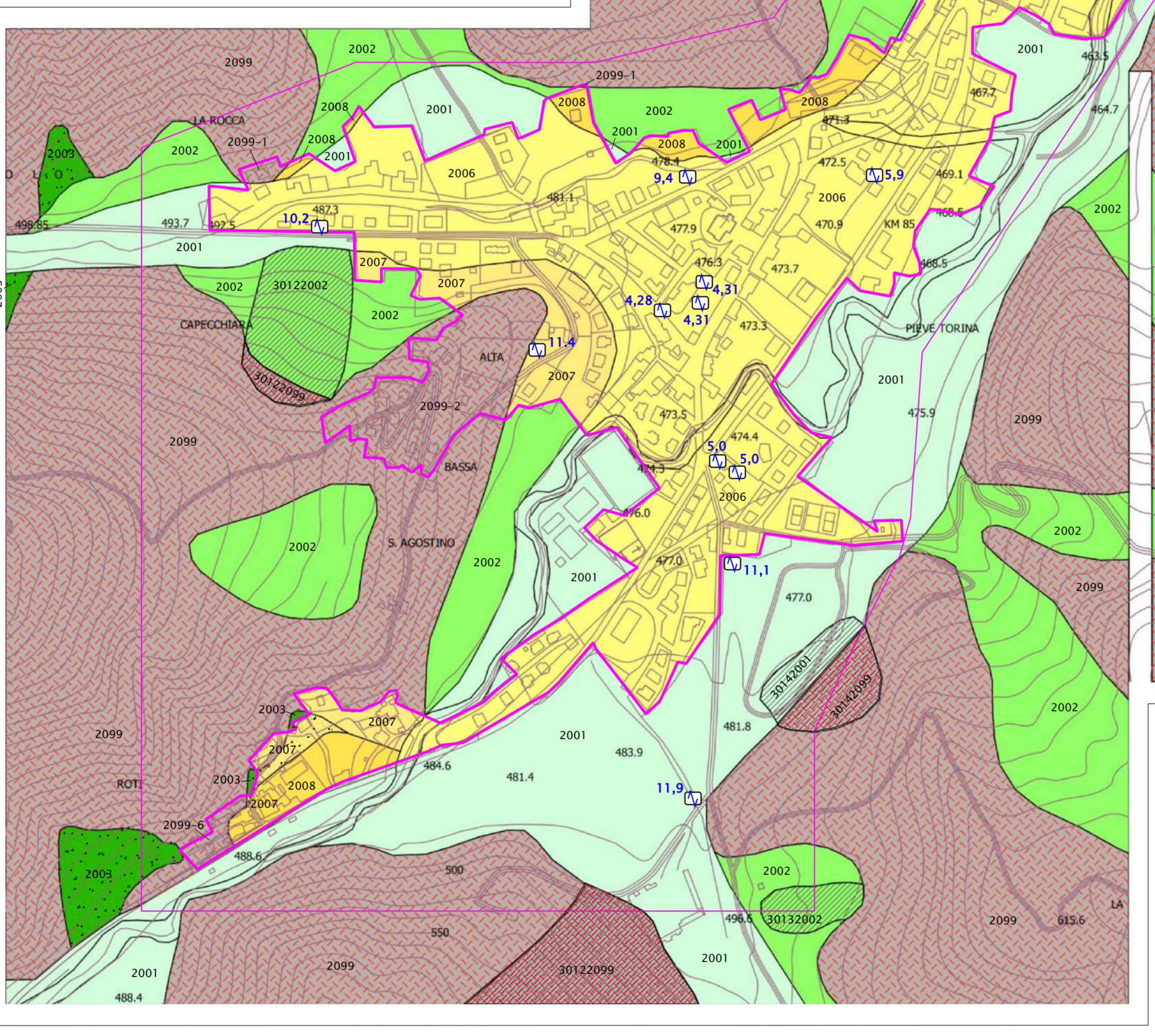


- Forme di superficie e spaziale:
- Canale alluvionale
 - Falda detritica
 - Elementi lineari:
 - Orlo di scarpata morfologica o artificiale (10-20m)
 - Orlo di scarpata morfologica o artificiale (>20m)
 - Cresta
 - Stazione microtremore a stazione singola con indicazione del valore FO
 - Riquadri cartografici di dettaglio scala 1:2.000
 - Limite aree MS III Livello

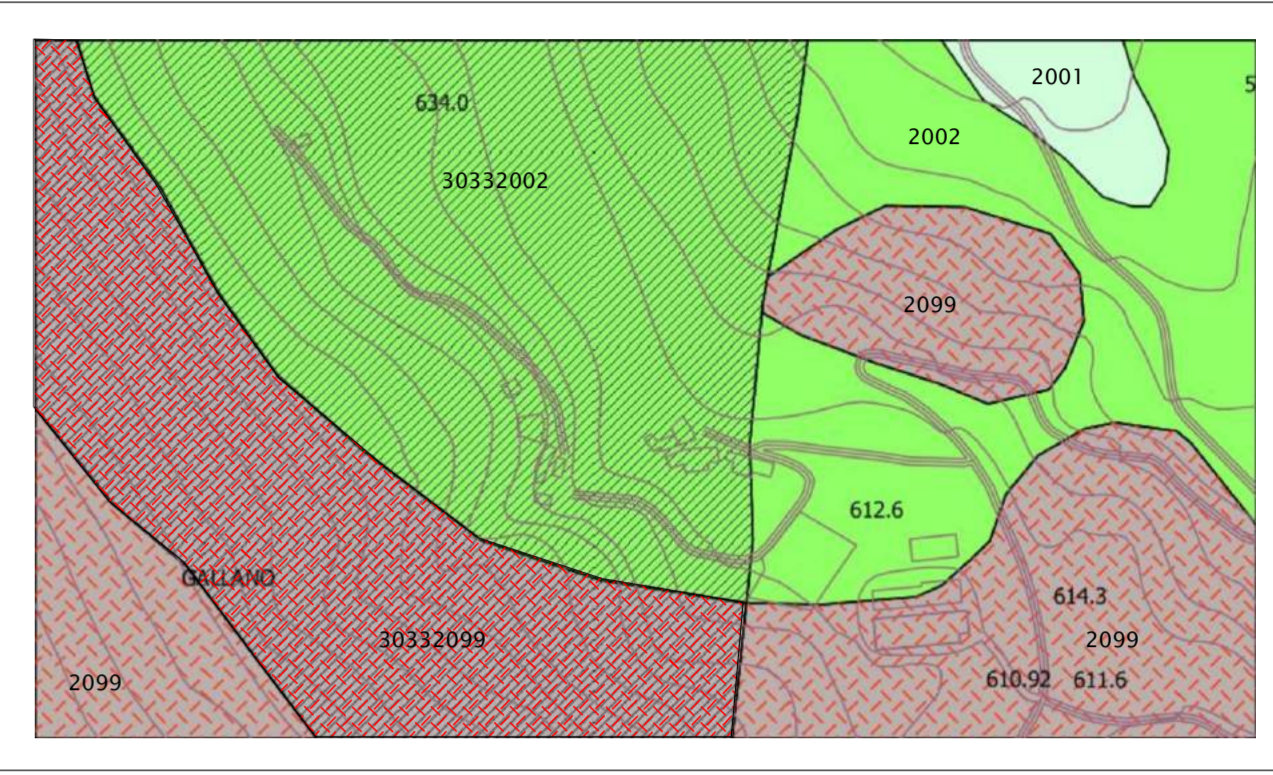
GAGLIOLE



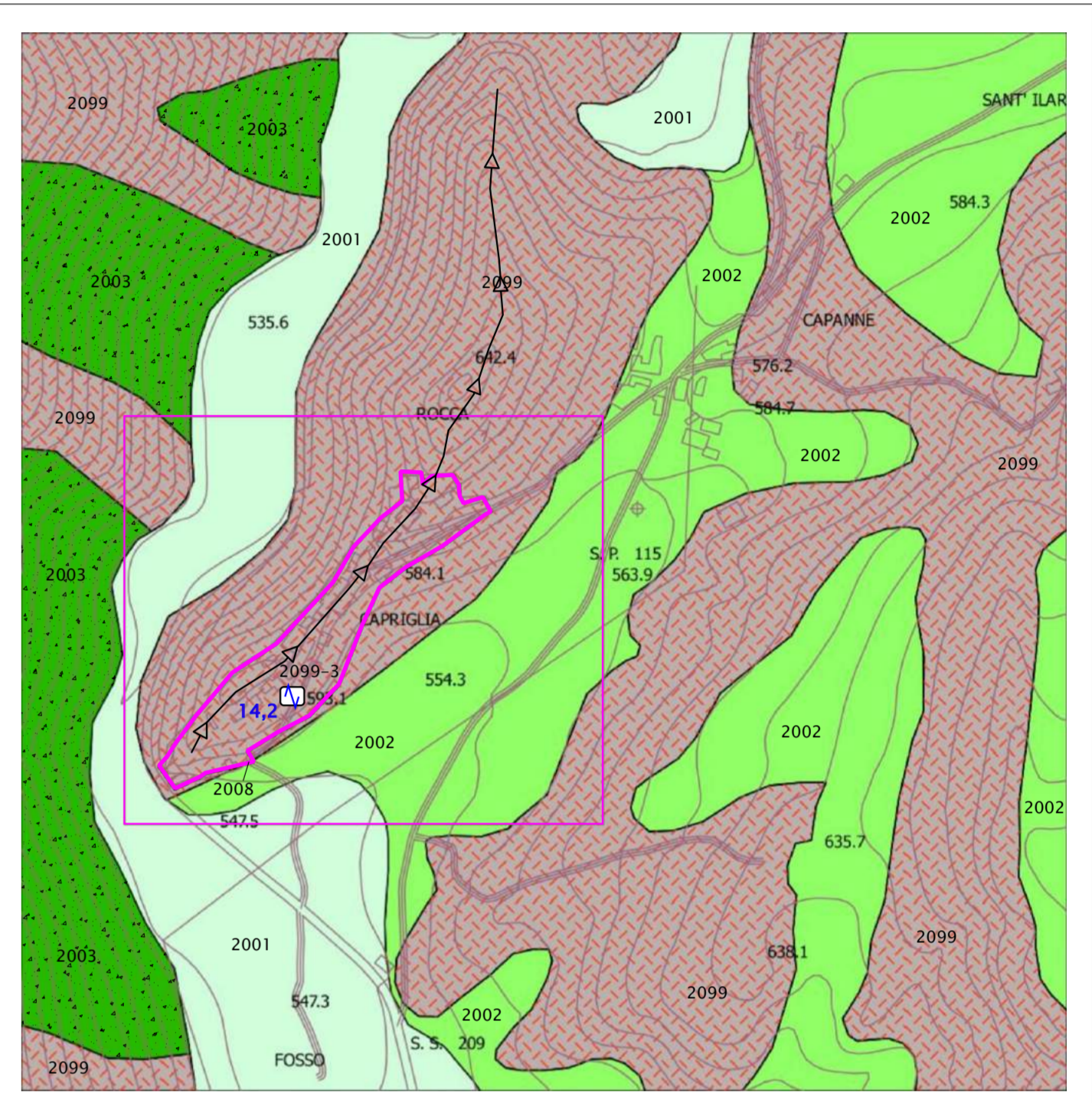
PIEVE TORINA-SEGGIOLE-LUCCIANO



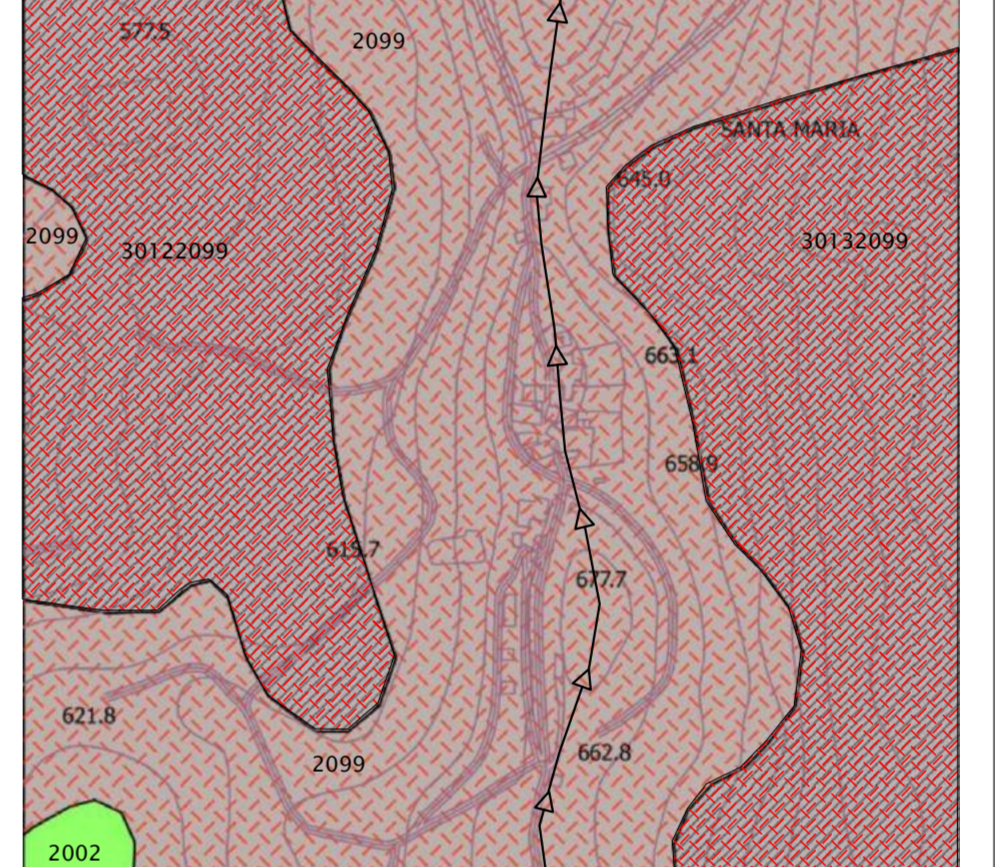
GALLANO



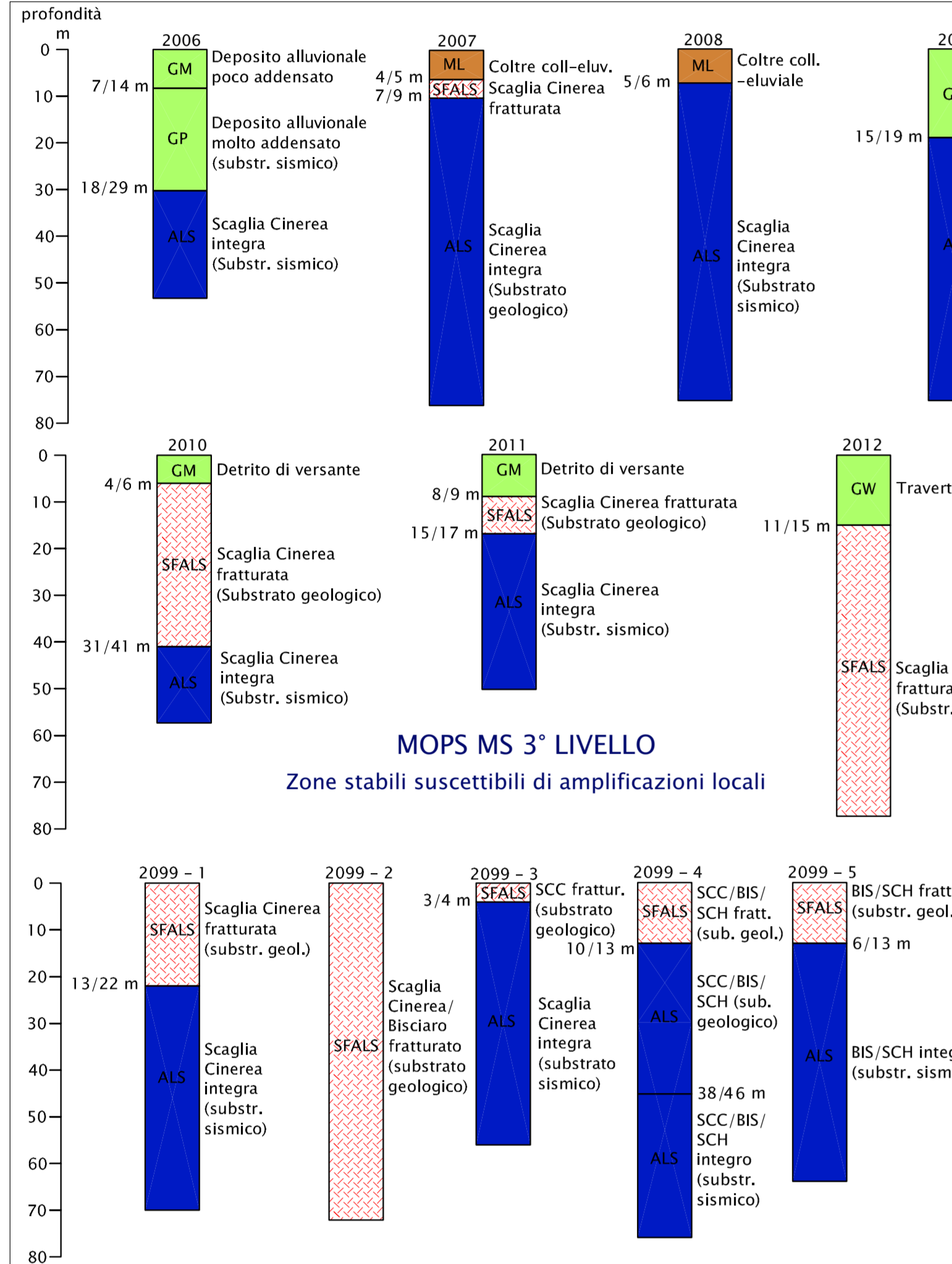
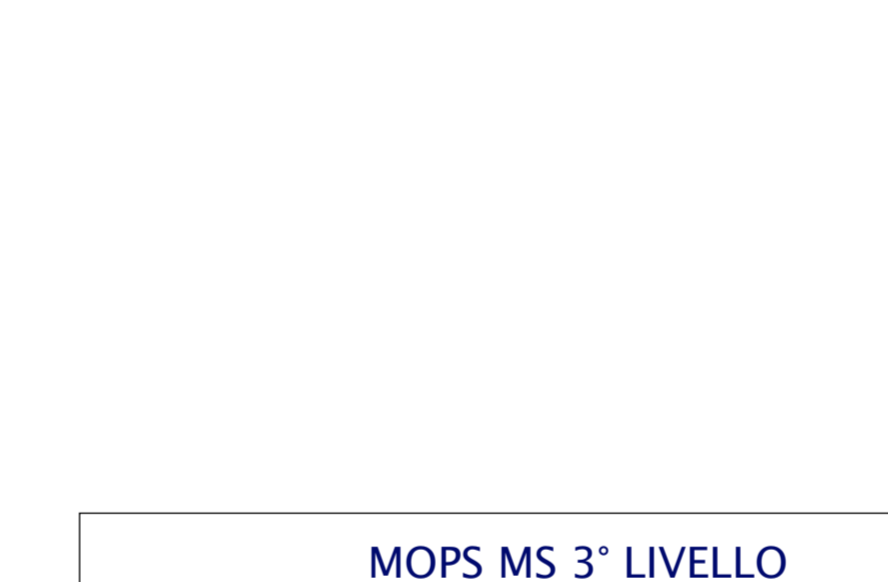
CAPRIGLIA-CAPANNE



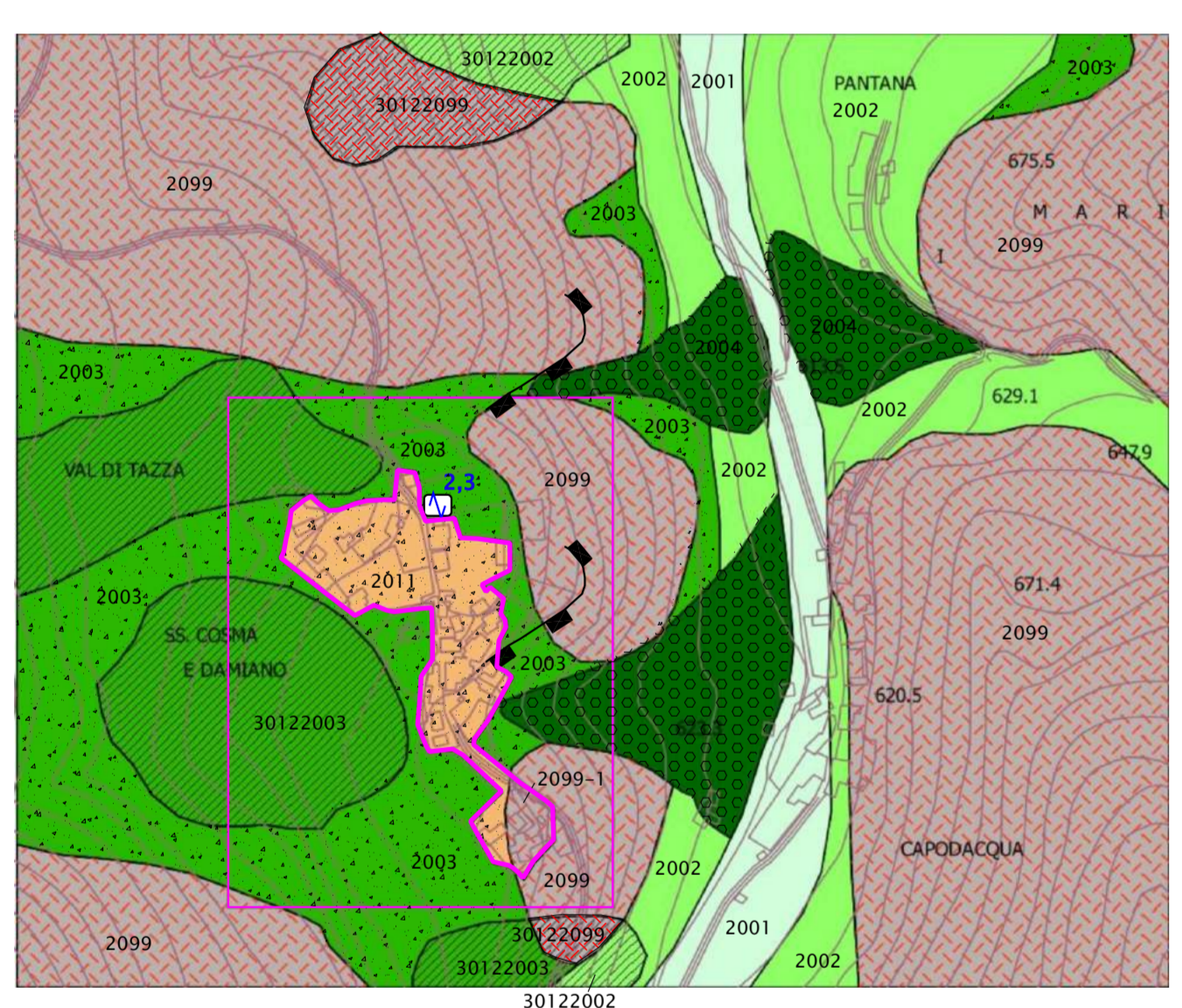
PIECOLLINA



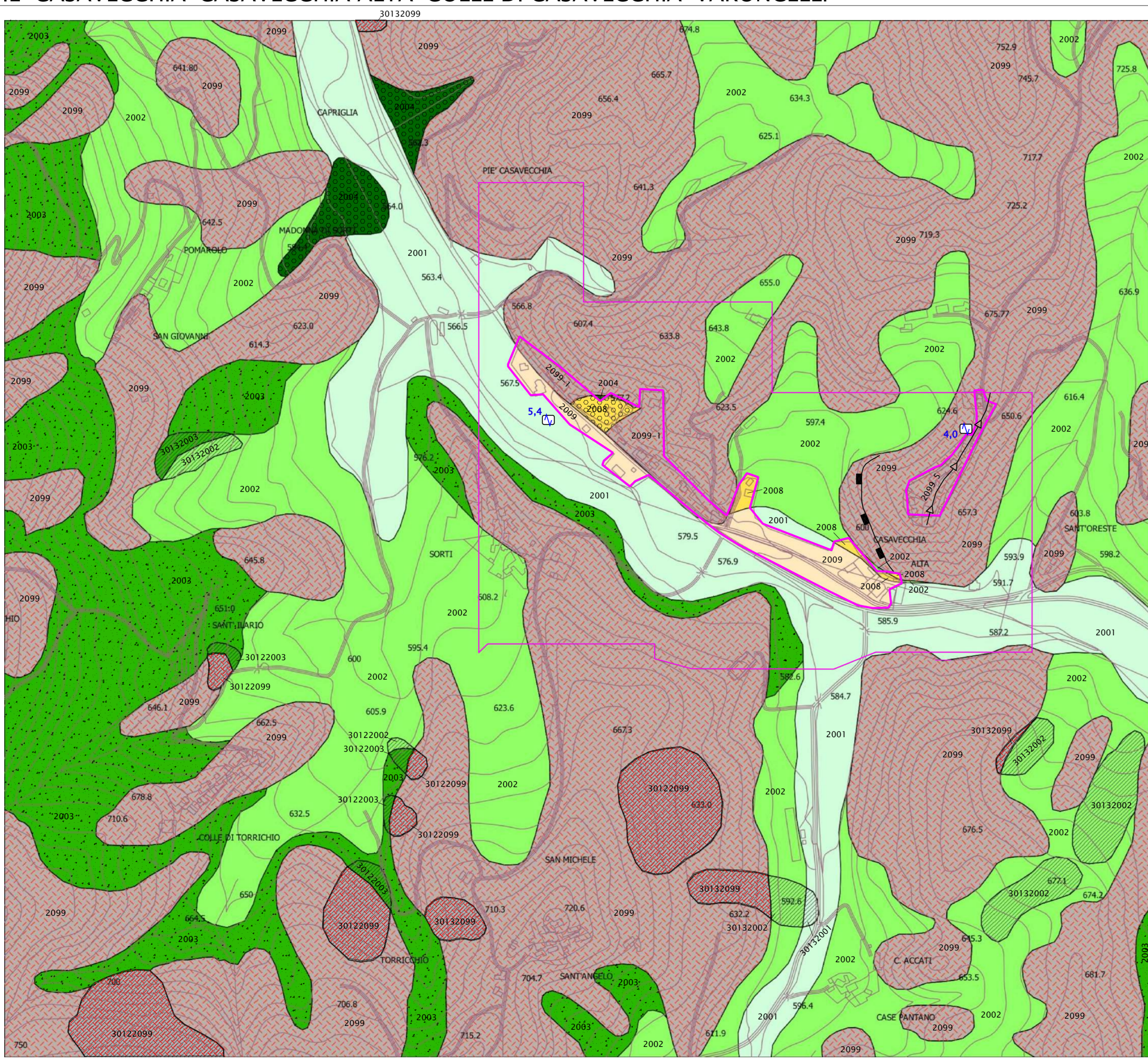
ANTICO-COLLE D'ANTICO



VAL DI TAZZA-CAPODACQUA

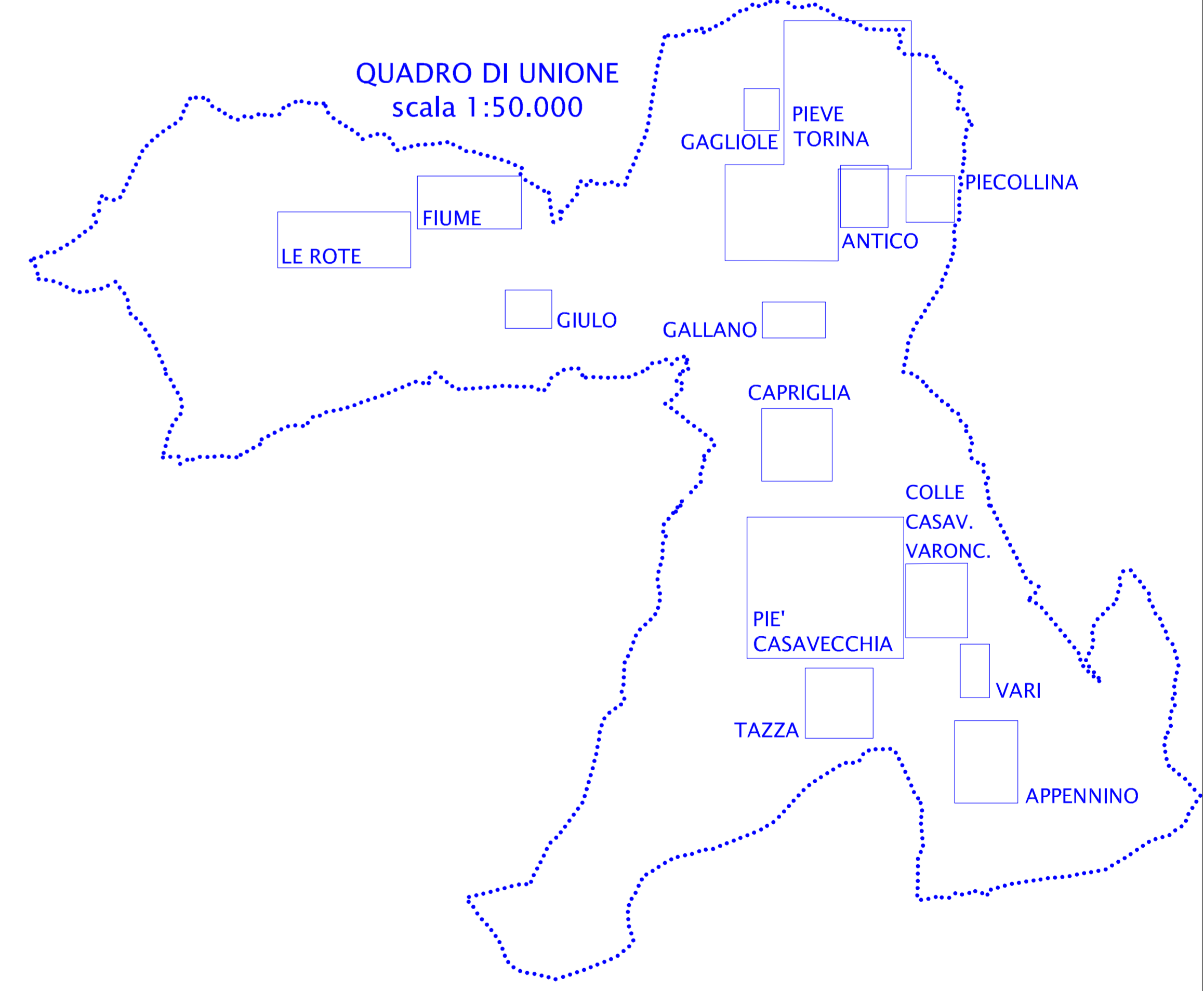


PIE' CASAVECCHIA-CASAVECCHIA ALTA-COLLE DI CASAVECCHIA-VARONCELLI

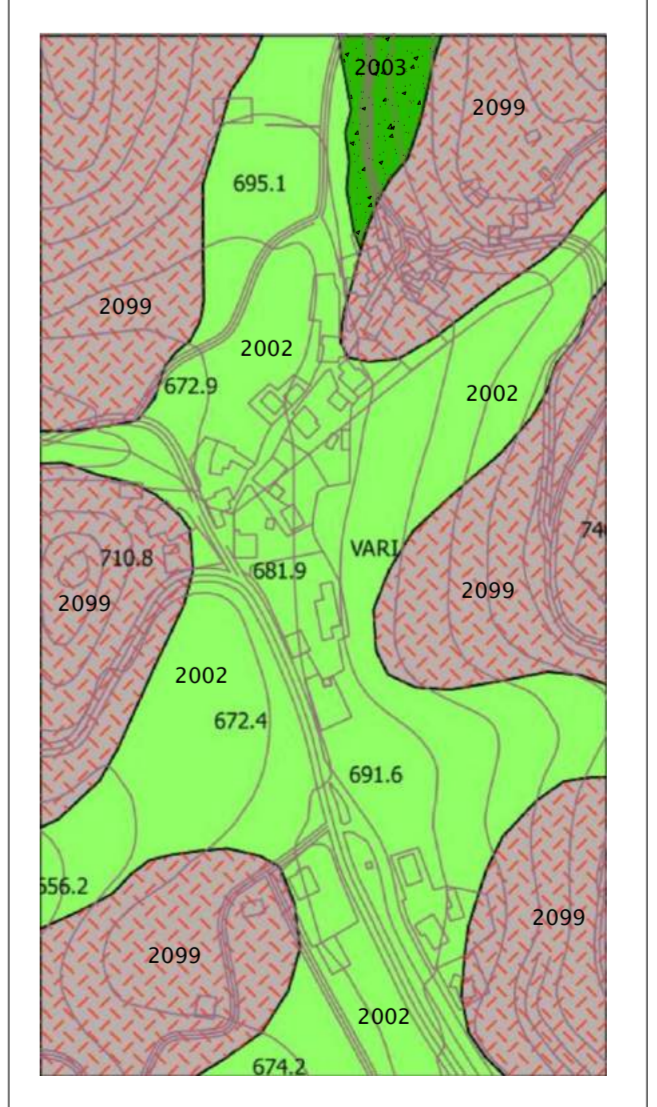


- MOPS MS 3° LIVELLO**
Zone stabili suscettibili di amplificazioni locali
- ZONE 2099 - substrato alterato o fratturato
 - ZONA 2006
 - ZONA 2007
 - ZONA 2008
 - ZONA 2010
 - ZONA 2011
 - ZONA 2012

- Zone di attenzione per instabilità**
- ZA₁ - Zona di attenzione per instabilità di versante (ZONA 2099)
 - ZA₂ - Zona di attenzione per instabilità di versante (ZONA 2001)
 - ZA₃ - Zona di attenzione per instabilità di versante (ZONA 2002)
 - ZA₄ - Zona di attenzione per instabilità di versante (ZONA 2003)



VARI



APPENNINO

