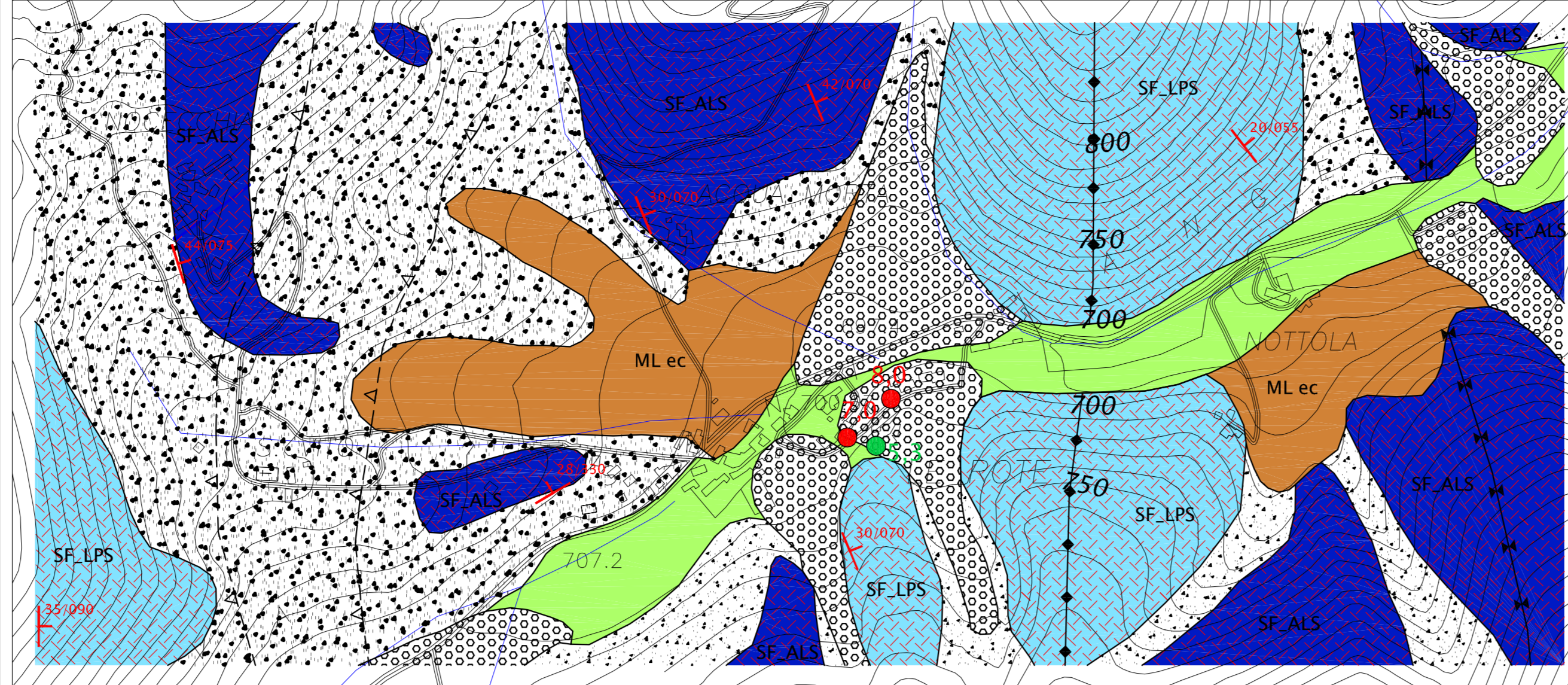


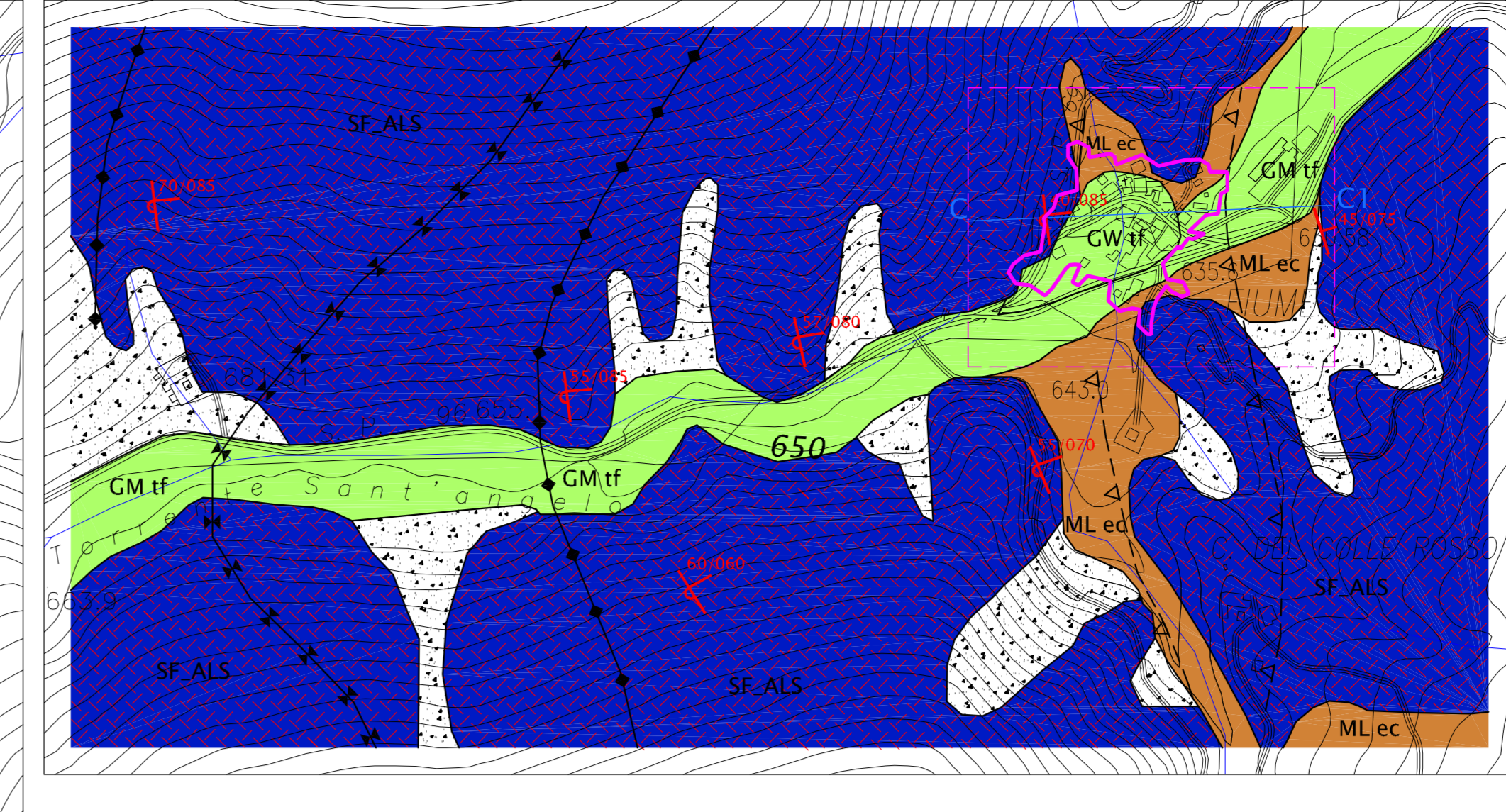
LEGGENDA

- Tipo_gf:**
 - SF.LPS: Substrato geologico: Lapidario stratificato fratturato/balato
 - SF.ALS: Alleanza di litipi, stratificato fratturato/balato
- Tipo_gt:**
 - GM.GIV: Ghiaie limose, miscioli di ghiaia, sabbie e limo
 - ML: Limi inorganici, farina di roccia, sabbie fini limose o argillose, limi argillosi di bassa plasticità (ec = eluvicolati)
- Instabilità di versante:**
 - Scorrimento - attivo
 - Scorrimento - inattivo
 - Colate - attive
 - Colate - inattive
 - Complessa - attiva
- Forme di superficie e aspetti:**
 - Conoidi alluvionali
 - Falci dentate
 - Orti di scarpata morfologica o artificiale (10-20m)
 - Orti di scarpata morfologica o artificiale (>20m)
 - Creata
- Elementi tettonici strutturali:**
 - Faglia inversa non attiva (incerta)
 - Faglia diretta non attiva (certa)
 - Faglia diretta non attiva (incerta)
 - Anticlinale
 - Sinclinale
 - Glacitura strat (normale)
 - Glacitura strat (inversata)
- Elementi geologici e litogeologici:**
 - Pozzo o sondaggio che ha raggiunto il substrato geologico (profondità in m)
 - Pozzo o sondaggio che non ha raggiunto il substrato geologico (profondità in m)
 - Traccia di sezione rappresentativa del modello del sottosuolo

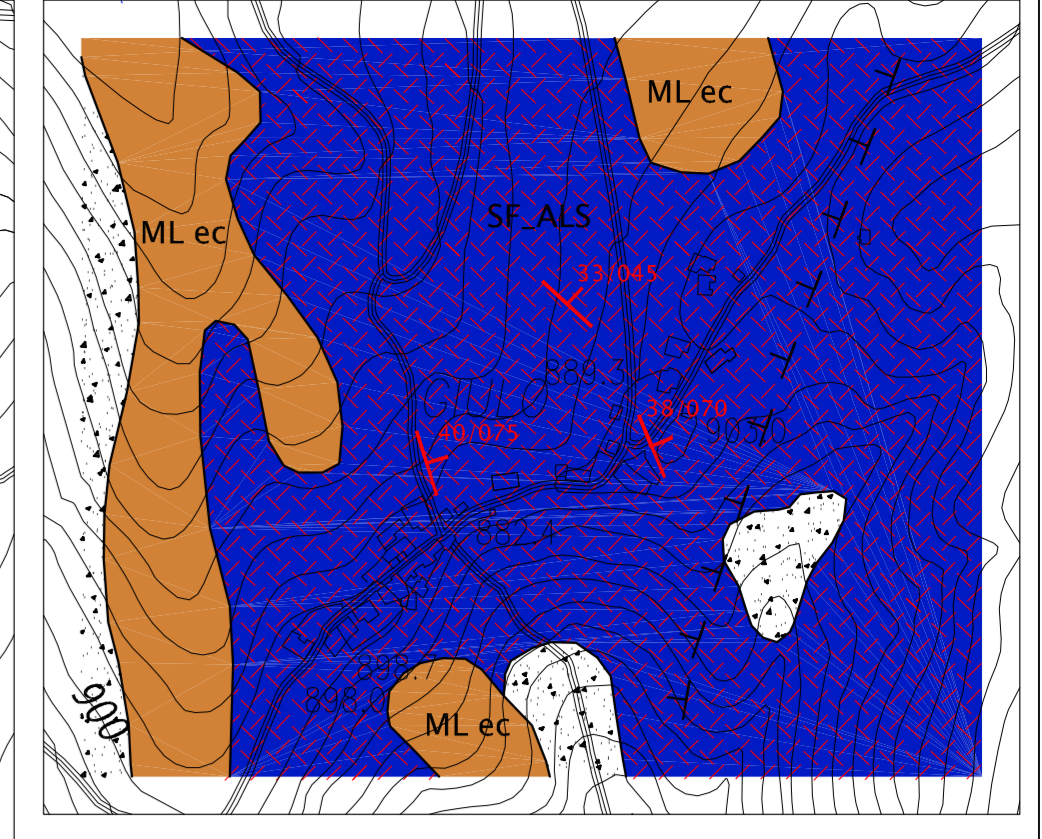
LE ROTE



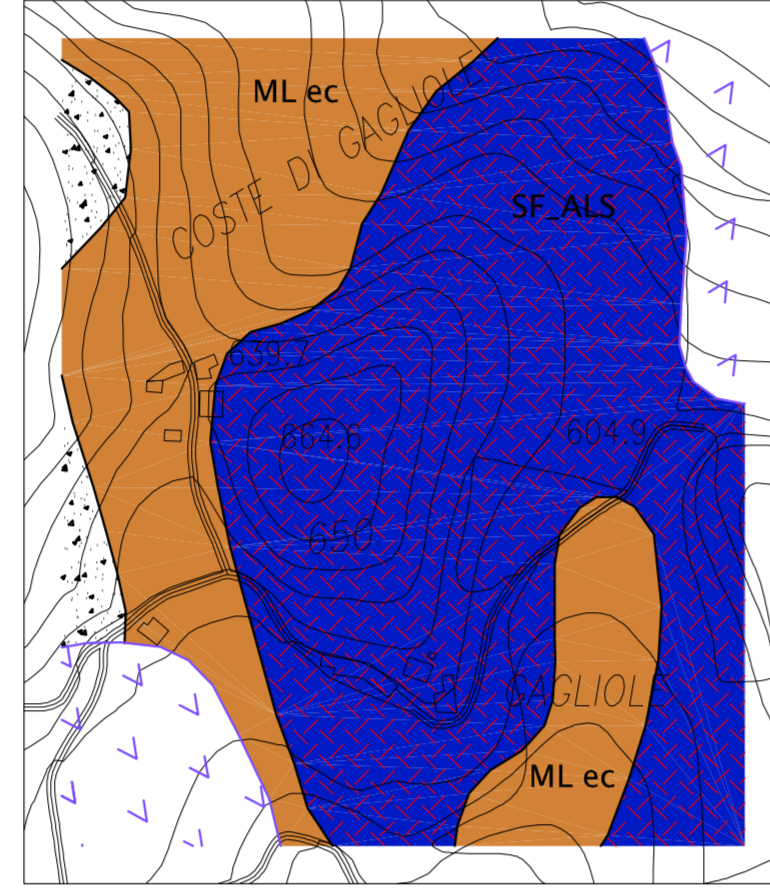
FIUME



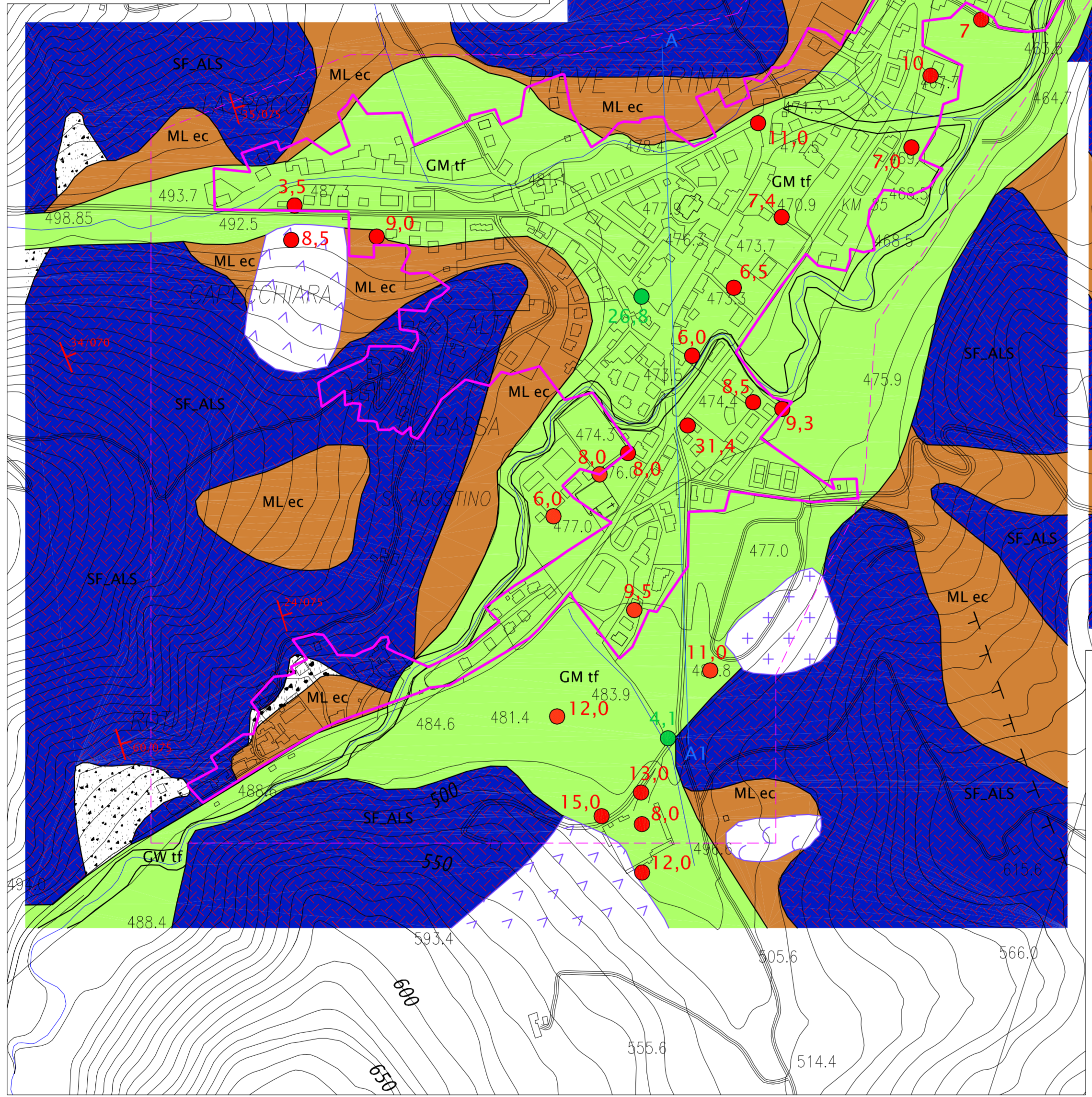
GIULO



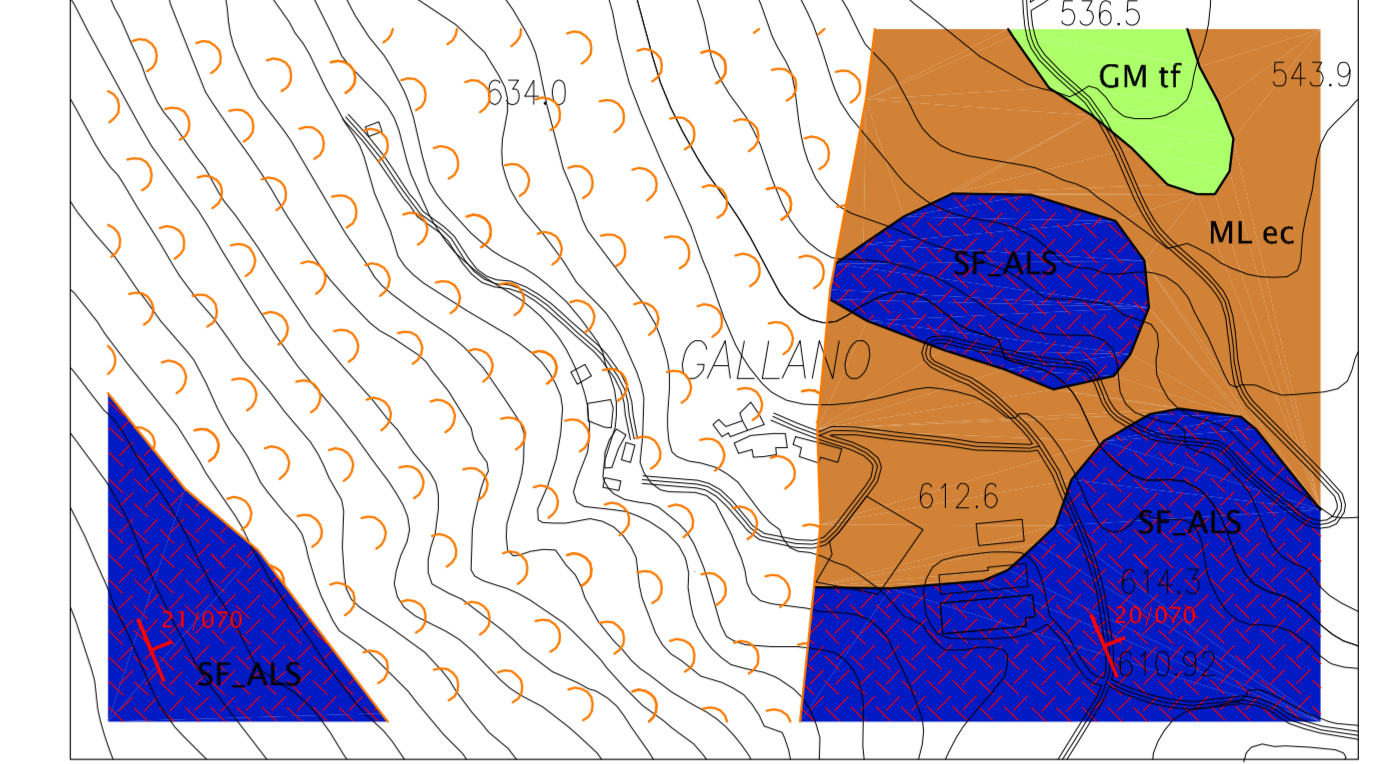
GAGLIOLE



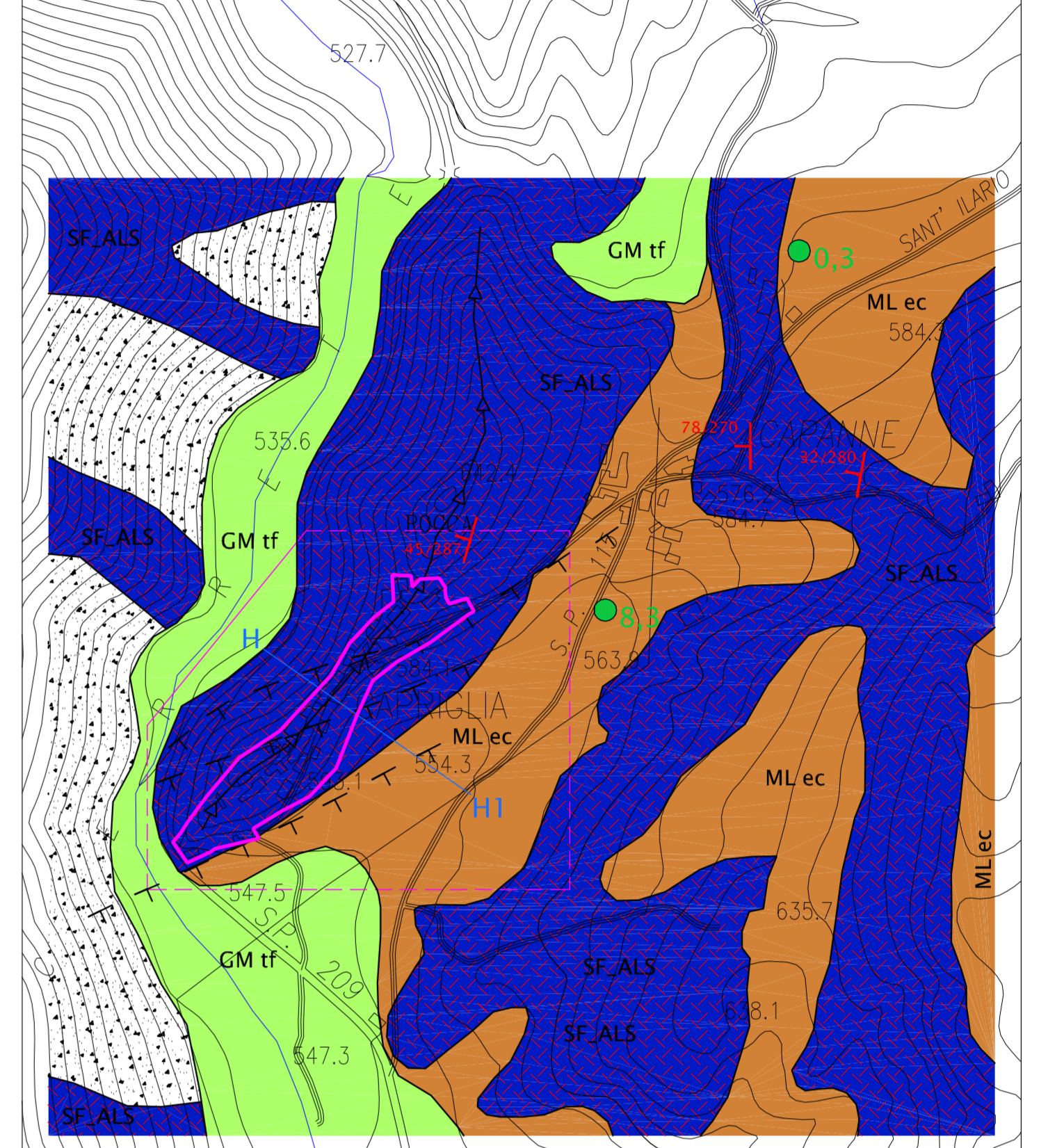
PIEVE TORINA-SEGGIOLE-LUCCIANO



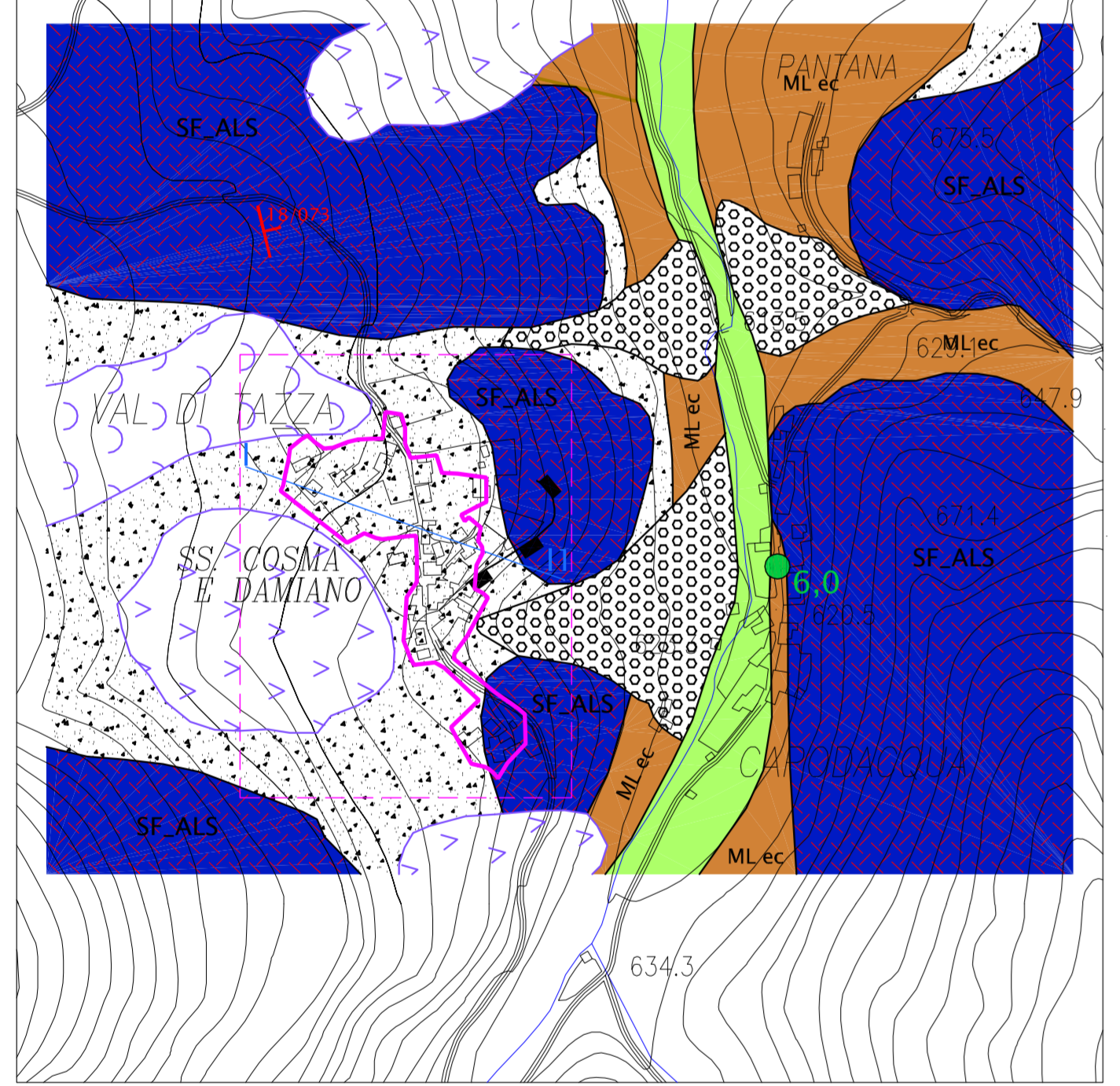
GALLANO



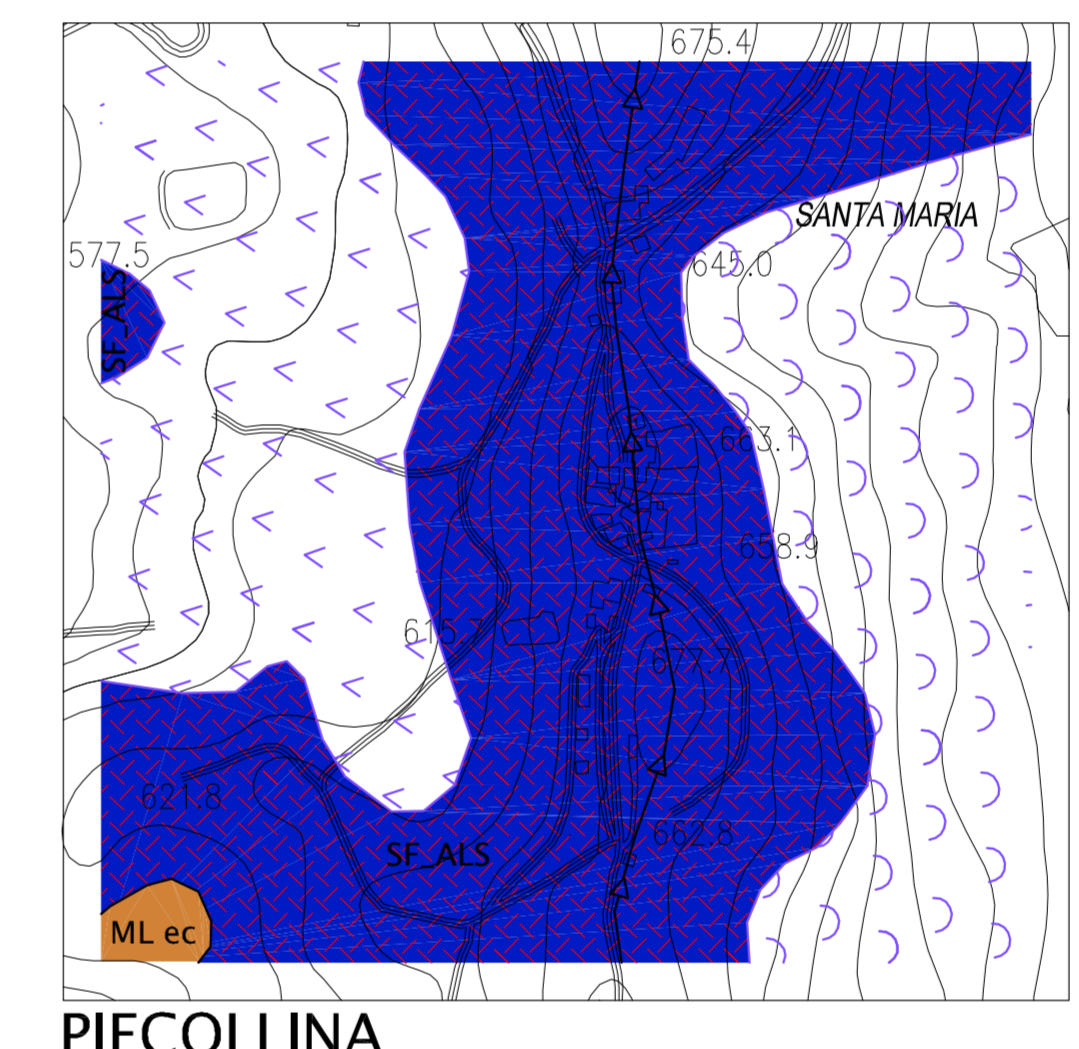
CAPRIGLIA-CAPANNE



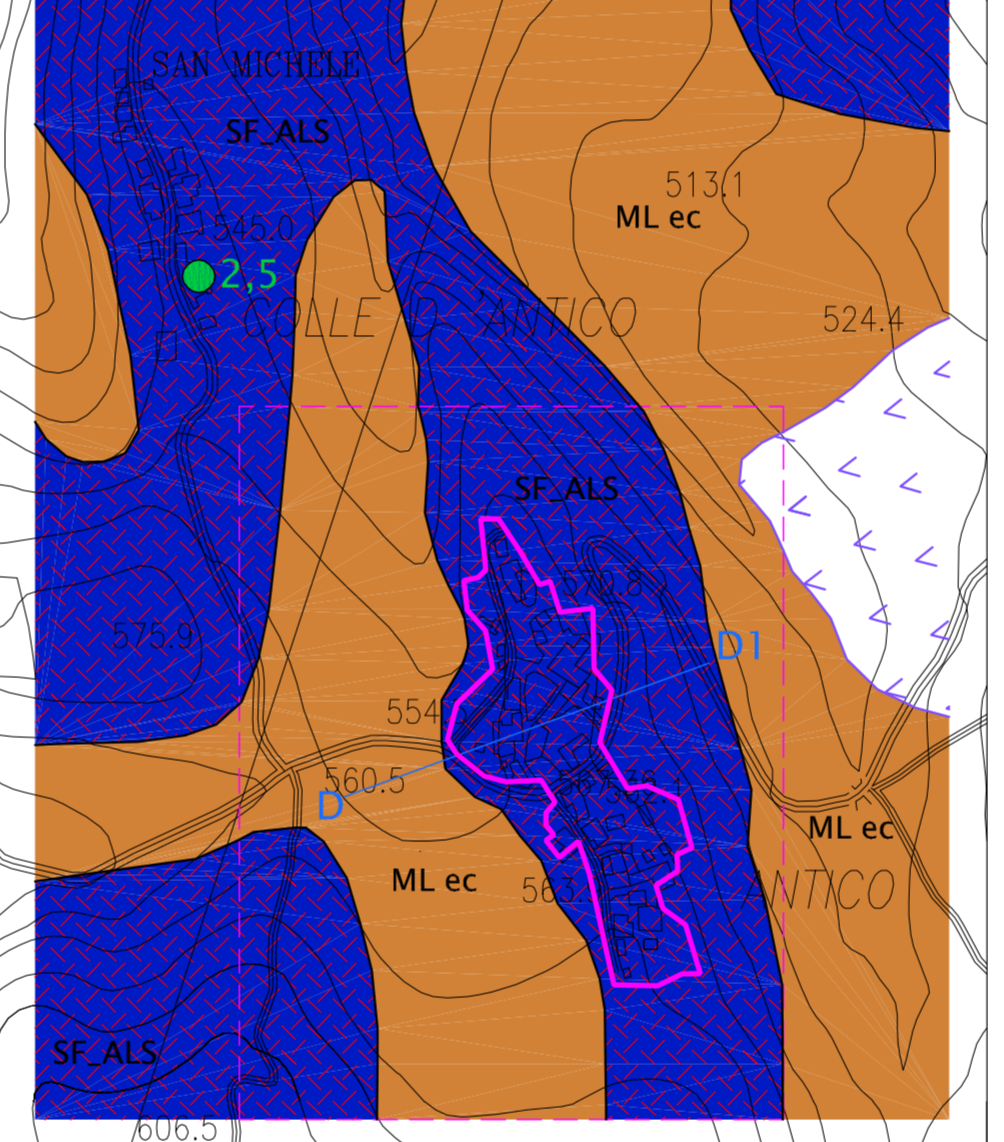
VAL DI TAZZA-CAPODACQUA



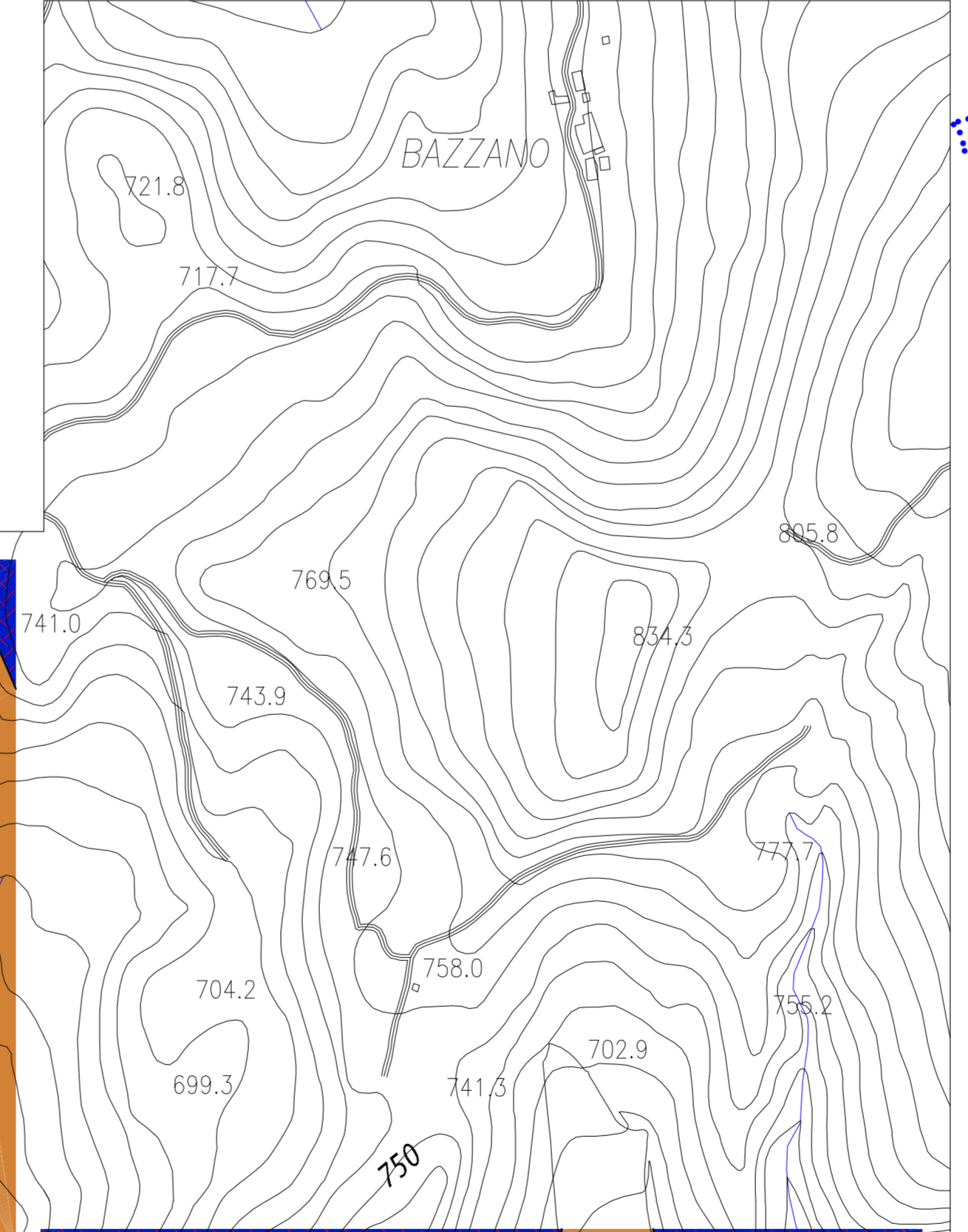
PIECOLLINA



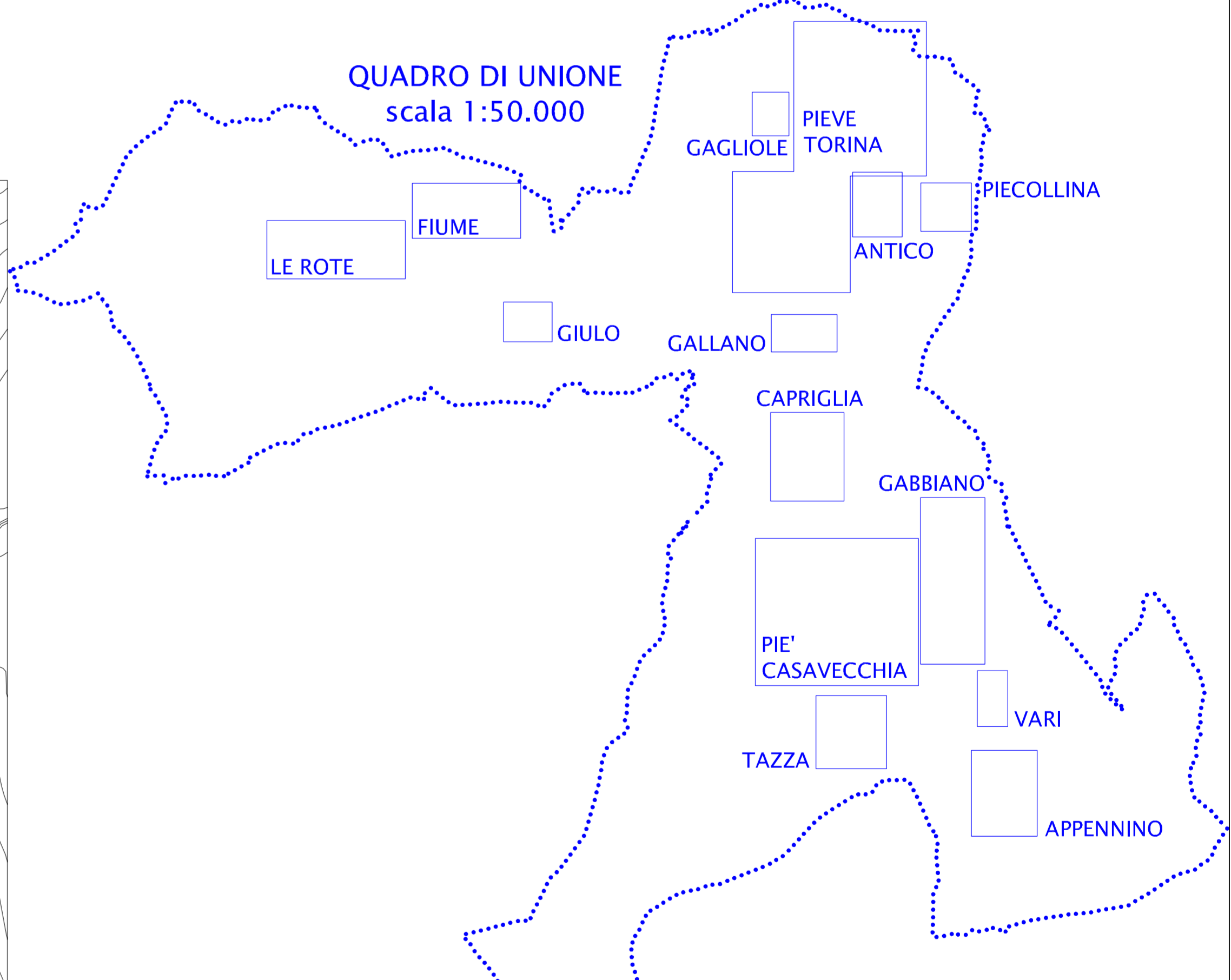
ANTICO-COLLE D'ANTICO



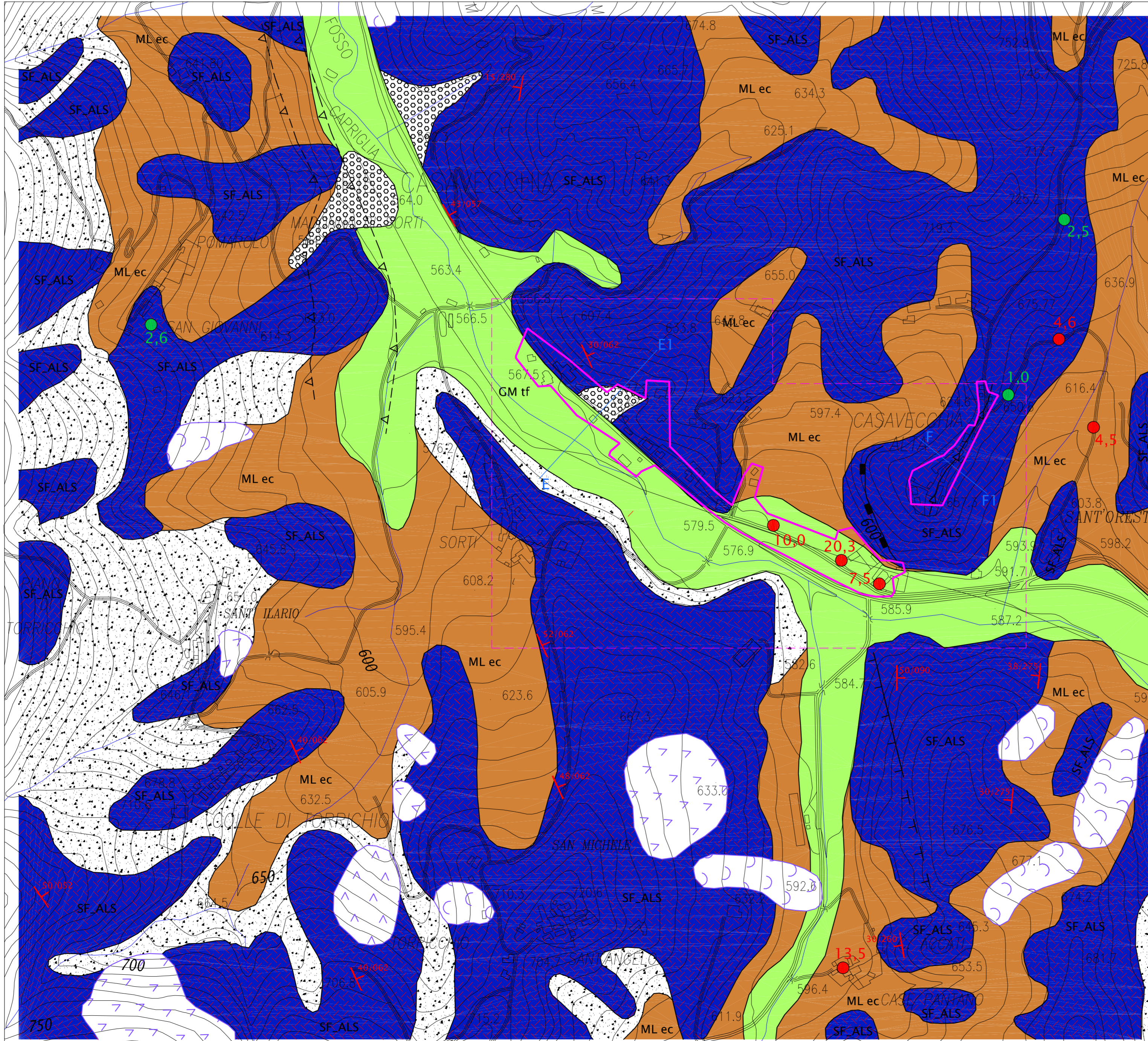
BAZZANO-COLLE DI CASAV.-GABBIANO



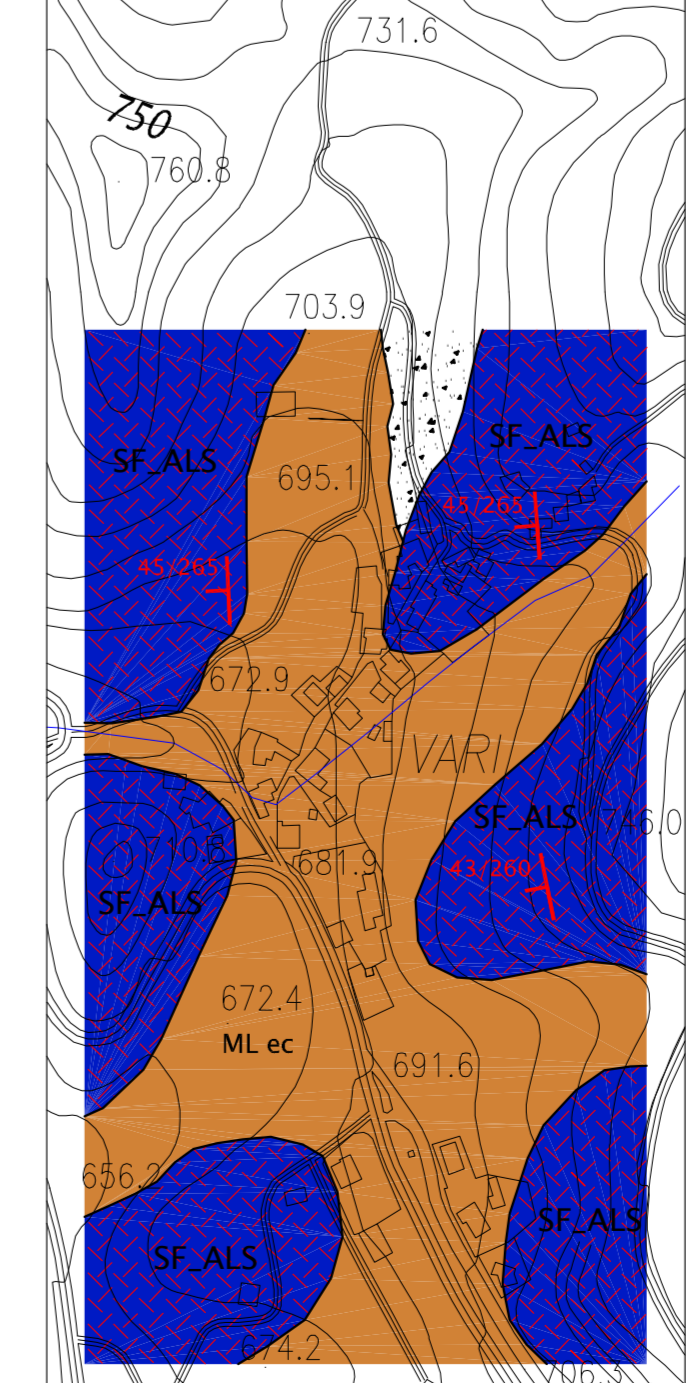
QUADRO DI UNIONE
scala 1:50.000



PIE' CASAVECCHIA-CASAVECCHIA ALTA-COLLE DI TORRICCHIO-SANT'ANGELO



VARI



APPENNINO

